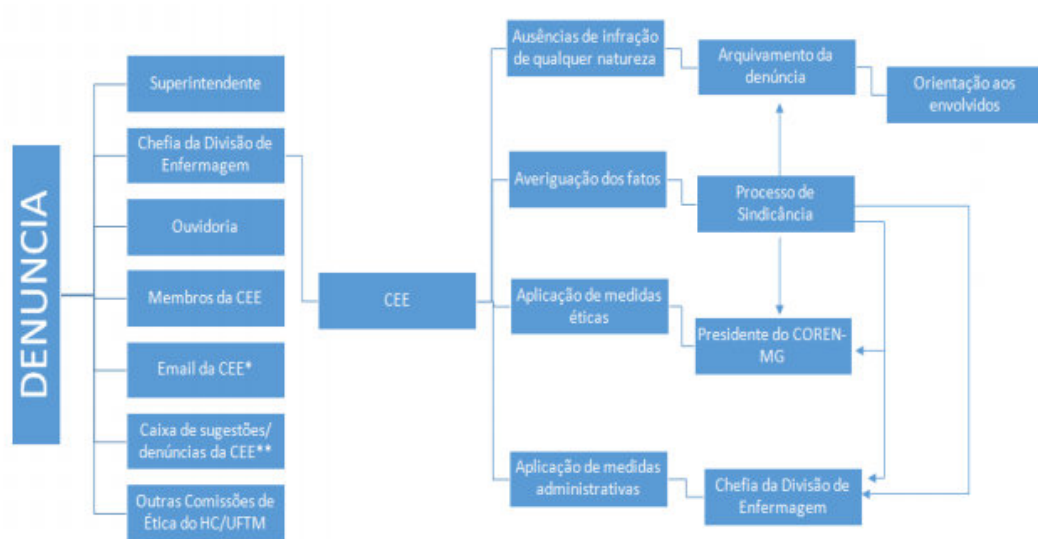


## Fluxograma da denúncia na instituição - Anexo A



\*Email da Comissão de Ética de Enfermagem - [ceeuftm@outlook.com](mailto:ceeuftm@outlook.com)

\*\* A caixa para receber as denúncias/ sugestões estará disponível no corredor de acesso à Unidade de Terapia Intensiva, próximo ao relógio de ponto. Será aberta por membros da Comissão de Ética de Enfermagem a cada 15 dias.