

HOSPITAL DE CLÍNICAS

PLANO DIRETOR ESTRATÉGICO (PDE) HC/UFTM 2014-2016

MACROPROBLEMA 5: Infraestrutura (Física e Tecnológica) inadequada

NÓ CRÍTICO 14: Matriz energética insuficiente para atender a demanda

EQUIPE: Álvaro Aparecido Santiago; Cesar Eustáquio Oliveira; Claudio Pereira Silva, Expedito Felismino De Souza; João Batista Leite Pereira; Leandro Augusto Lopes Azeka, Luiz Humberto Camilo; Marisley Francisco (Coordenadora do MC); Rander Maikon Marques Pereira; Victor Vieira Fernandes Corrêa; Vicente de Paula Cunha; Wesley Amâncio de Melo

INTRODUÇÃO

O objetivo do Nó Crítico nº 14 é garantir a infraestrutura adequada de fornecimento de energia elétrica aos diversos setores do hospital de forma a suprir a demanda do hospital.

ATIVIDADES DESENVOLVIDAS

Para execução do objetivo proposto foram estabelecidas ações para adequar as instalações no Hospital de Clínicas, de forma a garantir o suprimento de energia ao HC-UFTM e anexos.

A principais ações tomadas incluem a medição da potência demandada em diversos setores do hospital de forma a possibilitar a análise da capacidade da rede e da demanda do hospital e medição das condições operacionais dos principais equipamentos. Foi também alterada a demanda contratada junto à CEMIG de forma a garantir que a rede elétrica externa ao hospital tenha capacidade de fornecer energia até a subestação.

Outra ação tomada inclui a padronização de uso de equipamentos de alta eficiência energética, de forma a garantir uma redução no consumo de energia e manter a operação sem afetar a operação. Como exemplo o uso de lâmpadas de alta eficiência, aparelhos de ar condicionado tipo inverter, refrigeração tipo VRF, televisores de tela plana e monitores led. A conscientização no uso racional da energia elétrica é outra ação importante.

RESULTADOS OBTIDOS

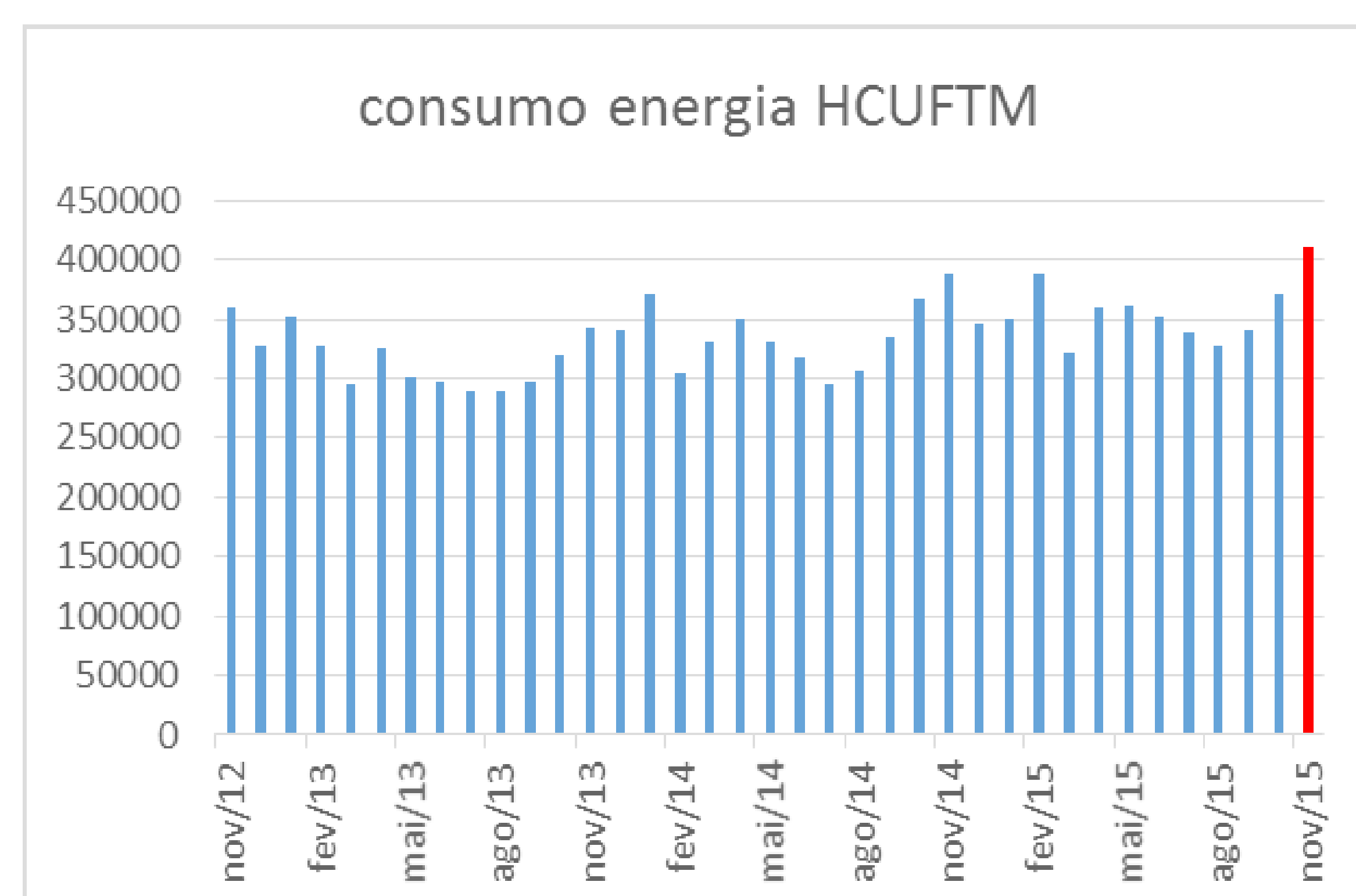


Gráfico 1.

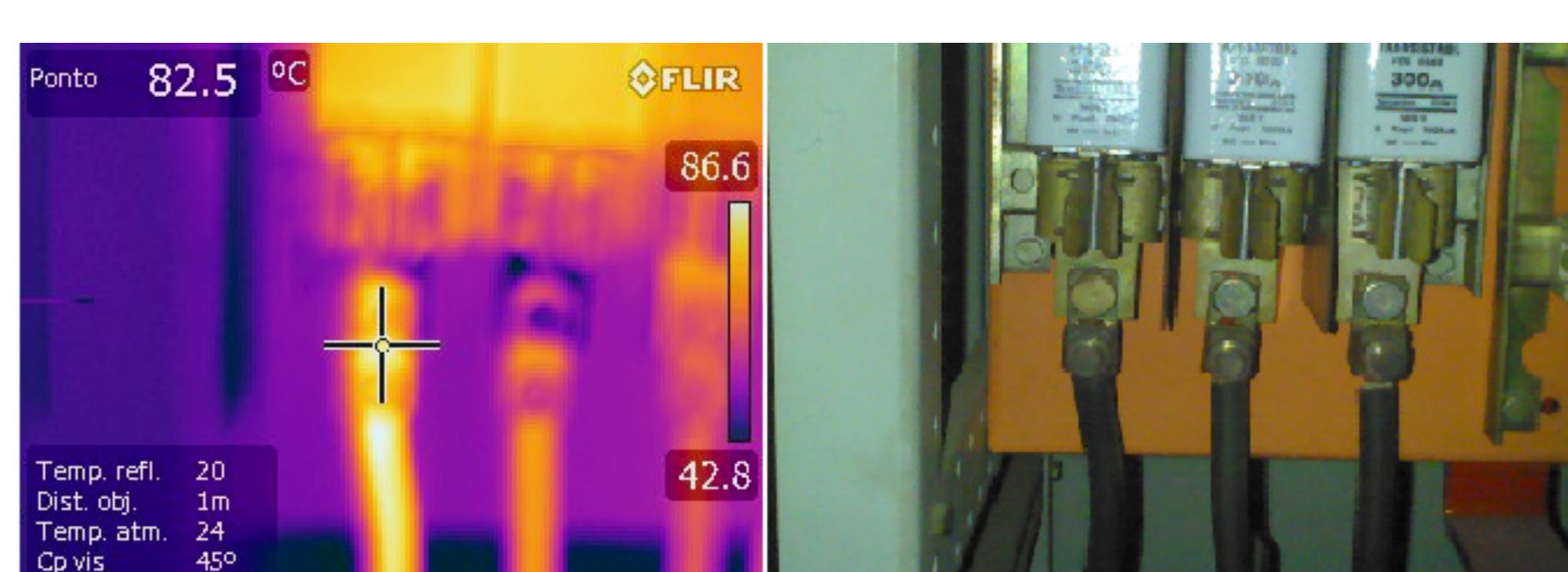


Imagem 1



Imagem 2.



Imagem 3.

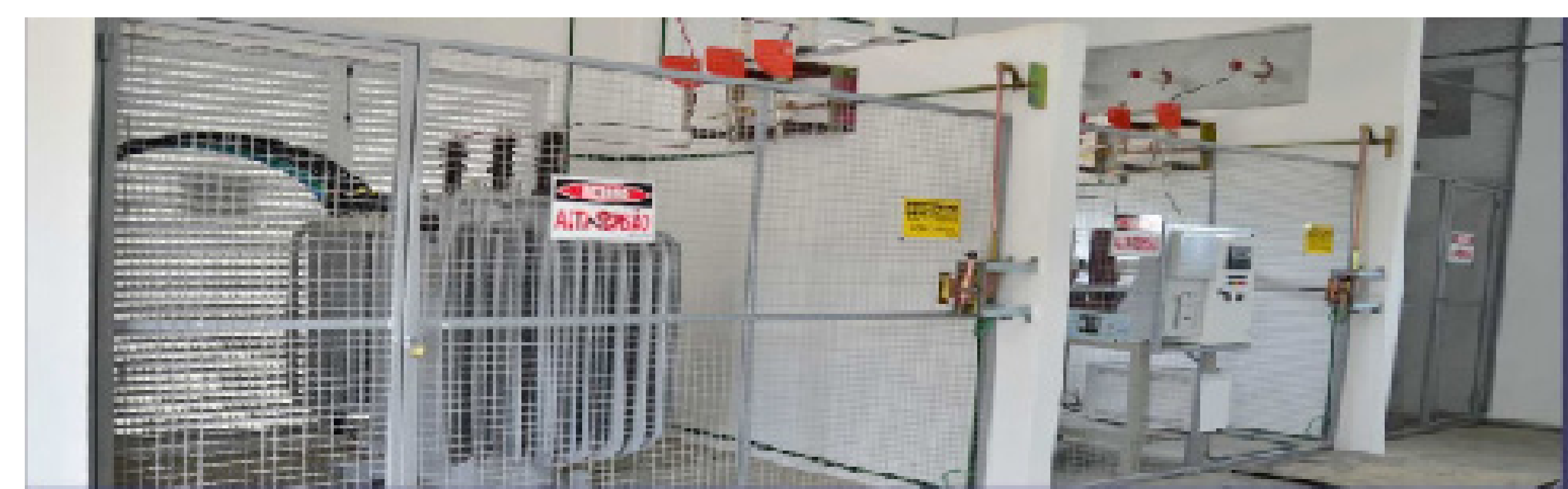


Imagem 4

Gráfico 1 - Demonstração de atividades realizadas;
Imagem 1 - sobrecarga em circuito elétrico;
Imagem 2 - Corrente acima da capacidade do trafo;
Imagem 3 - Lâmpadas de alto rendimento;
Imagem 4 - Subestação.

CONSIDERAÇÕES FINAIS

A necessidade de adequação das instalações elétricas e da infraestrutura de suprimento de energia elétrica é essencial para garantir a continuidade na prestação de serviços do hospital assim como possibilitar a ampliações, adequações e alterações de ambientes dentro do complexo hospitalar. Portanto todas as ações têm como objetivo garantir a continuidade dos atendimentos a população SUS, como também para as atividades de ensino e pesquisa desenvolvidos neste Hospital Universitário.

REFERÊNCIAS BIBLIOGRÁFICAS

Lei Nº 9.991, de 24 de julho de 2000
Lei Nº 10.295, DE 17 DE OUTUBRO DE 2001
NBR 5410/2004