



Hospital Universitário Walter Cantídio - HUWC/UFC



**DIMENSIONAMENTO DE SERVIÇOS ASSISTENCIAIS E DA
GERÊNCIA DE ENSINO E PESQUISA**

Brasília, 05 de novembro de 2013

SUMÁRIO

1.	APRESENTAÇÃO:	3
2.	ESTRUTURA ORGANIZACIONAL DA GERÊNCIA DE ATENÇÃO À SAÚDE	4
2.1.	Assistência Ambulatorial	6
2.1.1.	Consultas por Linhas de Cuidado/Multiprofissional: Consultas Médicas	7
2.1.2.	UNIDADE DE CABEÇA E PESCOÇO – SERVIÇO DE DIAGNÓSTICO EM OTORRINOLARINGOLOGIA E OFTALMOLOGIA	9
2.1.3.	Unidade do Sistema Cardiovascular:	9
2.1.4.	Unidade do Sistema Respiratório	10
2.1.5.	Unidade do Sistema Urinário – Serviço de Nefrologia e Urologia	10
2.1.6.	Unidade de Transplante:	10
3.	ASSISTÊNCIA HOSPITALAR	11
4.	SETOR DE APOIO DIAGNÓSTICO:	12
4.1.	UNIDADE DE LABORATÓRIO DE ANÁLISES CLÍNICAS	12
4.2.	UNIDADE DE LABORATÓRIO DE ANATOMIA PATOLÓGICA	13
4.3.	UNIDADE DE DIAGNÓSTICO POR IMAGEM	13
4.4.	UNIDADE DE DIAGNÓSTICO POR MÉTODOS GRÁFICOS	14
4.5.	UNIDADE DE DIAGNÓSTICO POR ENDOSCOPIA	15
5.	SETOR DE APOIO TERAPÊUTICO	16
5.1.	UNIDADE DE CIRURGIA/RPA	16
5.2.	UNIDADE DE PROCESSAMENTO DE MATERIAIS ESTERILIZADOS	16
5.3.	UNIDADE DE CUIDADOS INTENSIVOS E SEMI – INTENSIVOS Adulto (Geral e Cardiológico)	17
5.4.	UNIDADE DE REABILITAÇÃO	18
5.5.	UNIDADE DE NUTRIÇÃO CLÍNICA	18
5.6.	UNIDADE DE FARMÁCIA	18
5.7.	UNIDADE TRANSFUSIONAL	19
5.8.	UNIDADE DE QUIMIOTERAPIA:	19
6.	SERVIÇOS ESPECIALIZADOS HABILITADOS PELO SUS:	20
7.	SETOR DE REGULAÇÃO E AVALIAÇÃO EM SAÚDE	21
8.	SETOR DE VIGILÂNCIA EM SAÚDE	22

DIMENSIONAMENTO DOS SERVIÇOS ASSISTENCIAIS
DO HOSPITAL UNIVERSITÁRIO WALTER CANTÍDIO– HUWC/UFC

1. APRESENTAÇÃO:

Este documento tem por objetivo apresentar o dimensionamento dos serviços assistenciais do Hospital Universitário de Walter Cantídio – HUWC/UFC, a partir do seu perfil assistencial de hospital geral de média e alta complexidade.

¹“O Hospital Universitário Walter Cantídio da Universidade Federal do Ceará é um centro de referência para a formação de recursos humanos e o desenvolvimento de pesquisas na área da saúde, assim como desempenha importante papel na assistência à saúde do Estado do Ceará, estando integrado ao Sistema Único de Saúde - SUS. Como centro de referência para ensino serve como campo de estágio para os alunos de graduação e pós-graduação dos cursos de Medicina, Enfermagem e Farmácia da UFC, assim como recebe os alunos da área da saúde de outras universidades do Estado.”

O HUWC se caracteriza como unidade que presta assistência de alta complexidade a saúde e referência local e regional no ensino, pesquisa e assistência de alta complexidade e é o desafio que atual diretoria do HUWC deseja.

O HUWC/UFC tem como missão “Promover o ensino, a pesquisa e a assistência terciária à saúde, atuando de forma integrada e como suporte aos demais níveis de atenção do modelo de saúde vigente.”.

Por suas características de natureza pública e integrante do Sistema Único de Saúde (SUS), dispõe de atendimento 100% SUS, tendo por objetivo a prestação de assistência à saúde de qualidade à população.

O HUWC dispõe atualmente de uma estrutura de 146 consultórios e 262 leitos hospitalares e 13 leitos são de Unidade de Terapia Intensiva. Tem a previsão para abertura de 6 leitos de TMO – Transplante de Medula Óssea e 1 leitos de UTI – Unidade de Terapia Intensiva até dezembro de 2013 totalizando 269 leitos.

O dimensionamento de serviços assistenciais tem por objetivo mapear todas as áreas do hospital, sua complexidade, identificando cada serviço, instalações físicas (salas, nº de leitos, etc.) e profissionais/especialidades, para subsidiar o processo de dimensionamento de pessoas, bem como a revisão de contratualização com a Gestão do SUS. Para fins metodológicos o documento está estruturado pelos eixos ambulatorial, urgência e emergência, internação, apoio diagnóstico, apoio terapêutico, Regulação e Avaliação em Saúde e Vigilância em Saúde.

2. ESTRUTURA ORGANIZACIONAL DA GERÊNCIA DE ATENÇÃO À SAÚDE

A estrutura organizacional assistencial do HUWC, médio porte, está composta de 04 divisões, 04 setores e 29 unidades, a seguir especificada:

DIVISÕES (04)

1 – Divisão de Gestão do Cuidado: composta por 16 (dezesesseis) Unidades Assistenciais.

2 – Divisão de Apoio Diagnóstico e Terapêutico: composta por 02 (dois) Setores

✓ Setor de Apoio Diagnóstico: com 05 (cinco) Unidades Assistenciais.

✓ Setor de Apoio Terapêutico: com 08 (oito) Unidades Assistenciais.

3 – Divisão Médica.

4 – Divisão de Enfermagem.

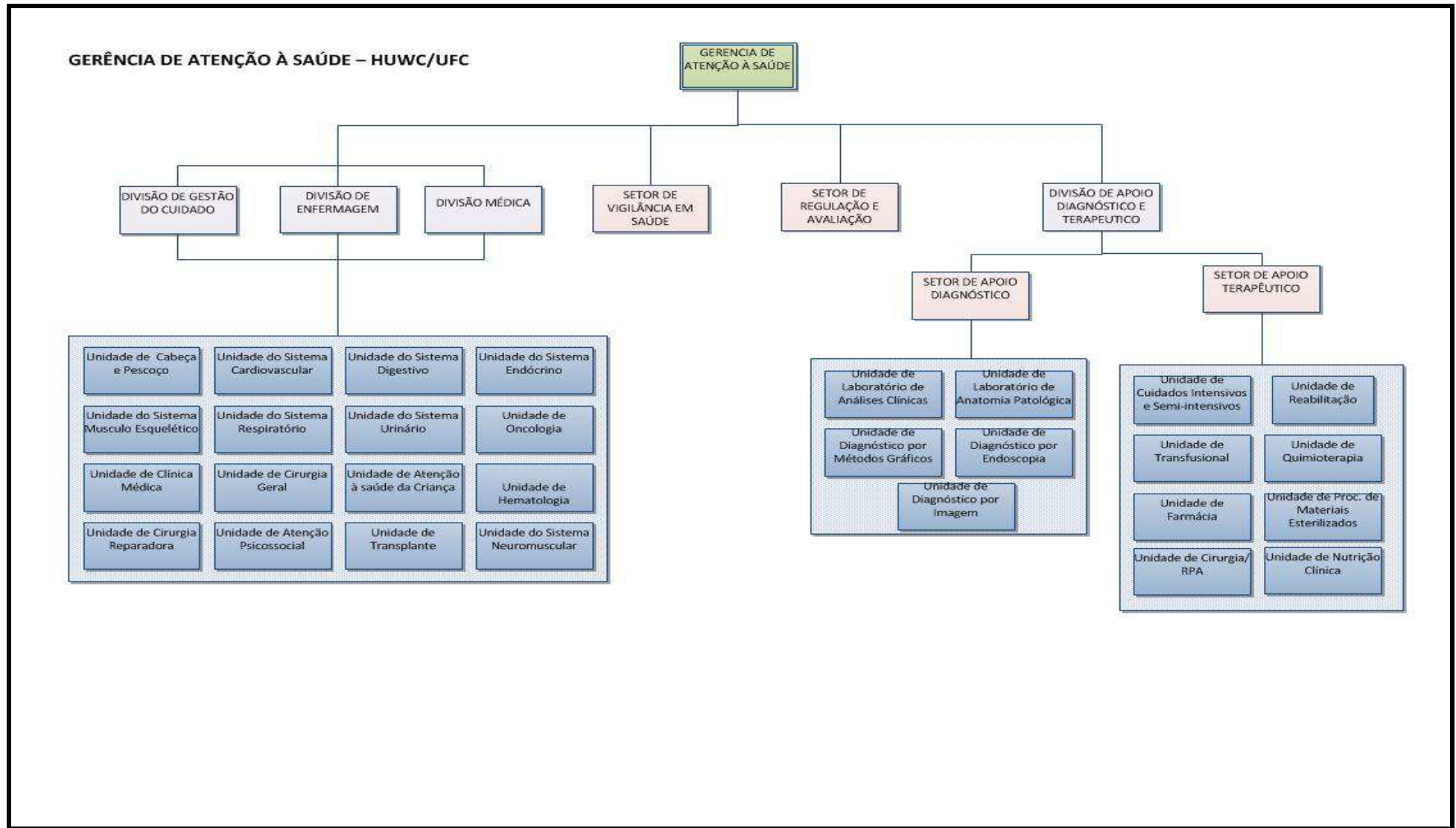
➤ SETORES – 02 (dois)

1 – Setor de Regulação e Avaliação em Saúde

2 – Setor de Vigilância em Saúde

DIRETORIA DE ATENÇÃO À SAÚDE E GESTÃO DE CONTRATOS

Desenho da Estrutura Organizacional da Gerência de Atenção à Saúde do HUWC/UFC.



Atualizado em 24/04/2013.

2.1. Assistência Ambulatorial

O modelo assistencial do HUWC/UFC define suas diretrizes a partir do seu perfil assistencial voltado às necessidades de saúde da população, formação, ensino e pesquisa. A reestruturação organizacional do HU busca em primeiro momento a agregação de serviços, com a finalidade de estruturá-los por linha de cuidado.

É importante destacar que a proposta de dimensionamento dos serviços assistenciais foi construída de maneira participativa entre a EBSERH e a Direção do Hospital Universitário Walter Cantídio.

- ✚ O Hu possui habilitação pelo SUS em: tratamento da lipodistrofia do portador de HIV/AIDS, unidade de assistência de alta complexidade em traumatologia-ortopedia, assistência de alta complexidade em neurologia/neurocirurgia.

SEQ	LINHAS DE CUIDADO	Áreas/Especialidades
1	Unidade de Cabeça e Pescoço	Oftalmologia
		Bucomaxilofacial
		Otorrinolaringologia
		Cirurgia de cabeça e pescoço
2	Unidade do Sistema Cardiovascular	Cardiologia clínica
		Cardiologia cirúrgica
		Cirurgia vascular
		Eletrofisiologia
		Endovascular
		Hemodinâmica
3	Unidade do Sistema Digestivo	Gastroenterologia clínica
		Cirurgia do aparelho digestivo
		Hepatologia
4	Unidade do Sistema Endócrino	Proctologia
		Endocrinologia
5	Unidade do Sistema Neuromuscular	Obesidade Mórbida
		Neurologia clínica
6	Unidade do Sistema Musculo Esquelético	Neurocirurgia
		Ortopedia
		Fisioterapia
7	Unidade do Sistema Respiratório	Reumatologia
		Pneumologia
		Cirurgia Torácica
		Programa controle do tabagismo
8	Unidade do Sistema Urinário	Urologia Clínica
		Urologia Cirúrgica
		Nefrologia
		Hemodiálise
		Estudo Urodinâmico
9	Unidade de Atenção à Criança e adolescente	Litotripsia
		Pediatria Clínica
		Pediatria Cirúrgica
		Medicina do adolescente
10	Unidade de Hematologia	Hematologia
		Hematologia (oncológica)
11	Unidade de Clínica Médica	Clínica Médica
		Dermatologia
		Infectologia
		Geriatria
		Programa HIV/Aids
12	Unidade de Cirurgia Geral	Cirurgia Geral
		Videocirurgias
13	Unidade de Oncologia	Oncologia clínica
		Oncologia Cirúrgica
		Mastologia Cirúrgica
14	Unidade de Atenção Psicossocial	Psiquiatria
		Psicologia
		Serviço Social
15	Unidade de Cirurgia Reparadora	Cirurgia Plástica
		Tratamento de Lipodistrofia do Portador de HIV/AIDS
		Tratamento de Lipoatrofia Facial do Portador de HIV/AIDS
16	Unidade de Transplante	Transplante Renal/Pâncreas
		Transplante Hepático
		Transplante de Medula Óssea
		Transplante de Córnea

2.1.1. Consultas por Linhas de Cuidado/Multiprofissional: Consultas Médicas

SEQ	LINHAS DE CUIDADO	ÁREAS/ESPECIALIDADES	*PRODUÇÃO CONSULTAS/ MÊS- 2012		**PROJEÇÃO PRODUÇÃO CONSULTAS/MÊS-2013	
			MÊS	ANO	MÊS	ANO
1	Unidade de Cabeça e Pescoço	Oftalmologia/ Transplante de Córnea	460	5520	552	6624
		Bucomaxilofacial - Cirurgião Dentista	108	1296	130	1555
		Otorrinolaringologia	370	4440	444	5328
		Cirurgia de cabeça e pescoço	179	2148	197	2363
2	Unidade do Sistema Cardiovascular	Cardiologia clínica	496	5952	645	7738
		Cardiologia cirúrgica (as consultas são realizadas junto com a cardiologia clínica)				
		Cirurgia vascular	281	3372	309	3709
3	Unidade do Sistema Digestivo	Gastroenterologia clínica	434	5208	434	5208
		Cirurgia do aparelho digestivo (1)	0	0	288	3456
		Proctologia	179	2148	197	2363
4	Unidade do Sistema Endócrino	Endocrinologia	735	8820	735	8820
5	Unidade do Sistema Neuromuscular	Neurologia clínica	441	5292	485	5821
		Neurocirurgia	15	180	48	576
6	Unidade do Sistema Músculo-Esquelético	Ortopedia	658	7896	658	7896
		Fisiatria	0	0	0	0
		Reumatologia	528	6336	581	6970
7	Unidade do Sistema Respiratório	Pneumologia	103	1236	124	1483
		Cirurgia Torácica	6	72	48	576
8	Unidade do Sistema Urinário	Urologia Clínica	0	0	0	0
		Urologia Cirúrgica	231	2772	231	2772
		Nefrologia	229	2748	252	3023
9	Unidade de Atenção à Criança e adolescente	Pediatria Clínica	634	7608	697	8369
		Pediatria Cirúrgica	18	216	48	576
		Medicina do adolescente	0	0	0	0
10	Unidade de Hematologia	Hematologia/Transplante de Medula Óssea	812	9744	893	10718
		Hematologia (oncológica) As consultas são realizadas junto com a Hematologia				
11	Unidade de Clínica Médica	Clínica Médica	110	1320	132	1584
		Dermatologia	680	8160	816	9792
		Infectologia Clínica	240	2880	288	3456
		Geriatria	286	3432	343	4118
12	Unidade de Cirurgia Geral	Cirurgia Geral (1)	385	4620	144	1728
13	Unidade de Oncologia	Oncologia clínica	114	1368	114	1368
		Oncologia Cirúrgica	0	0	48	576
		Mastologia Cirúrgica	6	72	8	94
14	Unidade de Atenção Psicossocial	Psiquiatria	260	3120	312	3744
15	Unidade de Cirurgia Reparadora	Cirurgia Plástica	134	1608	147	1769
		-Tratamento da Lipodistrofia do portador de HIV/AIDS (as consultas são realizadas na Cirurgia Plástica) -Tratamento de Lipoatrofia Facial do Portador de HIV/Aids (as consultas são realizadas na Cirurgia Plástica)				
16	Unidade de Transplante	Transplante Renal/Pancreas	648	7779	843	10113
		Transplante Hepático	376	4512	489	5866
Total			10.156	121.875	11.680	140.151

NOTA: * Sistema Informatizado Master e SAME do HUWC/UFC

(1) Em 2012 as consultas de Cirurgia Digestivas estão computadas junto com as da Cirurgia Geral

- Consultas Multiprofissionais

SERVIÇO	PROFISSIONAIS/ ESPECIALIDADES	*PRODUÇÃO CONSULTAS/ MÊS- 2012		PROJEÇÃO PRODUÇÃO CONSULTAS/MÊS-2013	
		MÊS	ANO	MÊS	ANO
REABILITAÇÃO	Fisioterapeuta	72	864	86	1.037
	Terapeuta Ocupacional	87	1044	104	1.253
	Fonoaudiólogo	226	2712	271	3.254
NUTRIÇÃO	Nutricionista	95	1140	114	1.368
FARMÁCIA	Farmacêutico	1026	12312	1231	14.774
FARMÁCIA	Enfermagem	1520	18240	1824	21888
ATENÇÃO PSICOSSOCIAL	Psicólogo	240	2880	288	3.456
	Assistente Social	240	2880	288	3.456
TOTAL DE CONSULTAS		3506	42072	4206	50.486

*PRODUÇÃO CONSULTAS/2012 –(janeiro a Novembro) O SIA/SUS a produção foi de 2.062 consultas mês e conforme informação do HU houve uma subnotificação no registro de consultas . Portanto foi utilizado o registro Local-Sistema informatizado Master+ SAME

O HUWC/UFC dispõe de uma estrutura ambulatorial de 146 consultórios, estando divididos, segundo sua localização física, conforme quadro abaixo:

AMBULATÓRIO	QUANTIDADE DE CONSULTÓRIOS
BLOCO CENTRAL	32
AMBULATÓRIO DE CIRURGIA	15
AMBULATÓRIO DE PEDIATRIA/GERIATRIA	13
AMBULATÓRIO DE HEMATOLOGIA/ONCOLOGIA CLÍNICA	13
AMBULATÓRIO DE ESPECIALIDADES CLÍNICAS	56
AMBULATÓRIO DE ORTOPEDIA/TRANSPLANTE RENAL	14
AMBULATÓRIO DE OFTALMOLOGIA	3
TOTAL	146

Fonte: HUWC/UFC

2.1.2. UNIDADE DE CABEÇA E PESCOÇO – SERVIÇO DE DIAGNÓSTICO EM OTORRINOLARINGOLOGIA E OFTALMOLOGIA.

➤ **Serviço de Diagnóstico em Otorrinolaringologia:**

SERVIÇO	CLASSIFICAÇÃO	PROFISSIONAIS	EQUIPAMENTOS	PRODUÇÃO/Mês 2012	Projeção/Mês 2013	FUNCIONAMENTO
DIAGNÓSTICO EM OTORRINOLARINGOLOGIA	AUDIOMETRIA	MEDICO OTORRINOLARINGOLOGISTA FONOAUDIOLOGO	02 cabines e 02 audiômetros	306	306	seg a sex 8 as 12h (atual); Previsto: seg a sex 8 as 12h e 13 as 17h
	POTENCIAIS EVOCADOS	MEDICO OTORRINOLARINGOLOGISTA MEDICO NEUROLOGISTA FONOAUDIOLOGO	O hospital não possui equipamento			
	NASOFIBROSCOPIA OU LARINGOSCOPIA	MÉDICO OTORRINOLARINGOLOGIA		65	84	seg a sex 8 as 12h e 13 as 17h

OBS: Necessário ter profissionais: Enfermeiro e Técnico de enfermagem.

➤ **Serviço de Diagnóstico em Oftalmologia:**

O HUWC possui habilitação pelo Ministério da Saúde em Transplante de córnea e esclera.

SERVIÇO	CLASSIFICAÇÃO	PROFISSIONAIS	EQUIPAMENTOS	Produção/Mês 2012*	Projeção/Mês 2013*	FUNCIONAMENTO
DIAGNÓSTICO EM OFTALMOLOGIA	BIOMETRIA ULTRASSÔNICA	MÉDICO OFTALMOLOGISTA Técnico de Enfermagem	1	15	20	Segunda a Sexta feira (8h)
	PAQUIMETRIA		0	0		
	CERATOMETRIA		1	55	72	
	FLUORESCINOGRAFIA		0	0	0	
	LASER		1	25	33	
	MAPEAMENTO RETINA		3	78	101	
	PAPILOGRAFIA		0	0	0	
	RETINOGRAFIA		0	0	0	
	TESTE VISÃO SUB NORMAL		0	0	0	
	TOPOGRAFIA OCULAR		1	12	16	
	ULTRASSONOGRAFIA OCULAR		1	13	17	
	YAG LASER		1	11	14	
	TOTAL			9	209	

* Existe capacidade instalada de equipamentos para aumentar a produção, porém há carência de médicos oftalmologistas.

OBS: Necessário ter profissionais: Enfermeiro e técnico de enfermagem.

2.1.3. Unidade do Sistema Cardiovascular:

➤ O HU possui habilitação pelo Ministério da Saúde como Unidade de assistência de Alta Complexidade Cardiovascular:

1. Cirurgia cardiovascular e procedimentos em cardiologia intervencionista.
2. Centro de referência em alta complexidade cardiovascular
3. Cirurgia vascular.
4. Cirurgia vascular e procedimentos endovasculares extracardíacos.

SERVIÇO	PROFISSIONAIS	Nº EQUIPAMENTO	PRODUÇÃO/MÊS-2012	PROJEÇÃO PRODUÇÃO/MÊS-2013	FUNCIONAMENTO
HEMODINÂMICA	Médico - Hemodinâmica e Cardiologia Intervencionista	1	52	67	seg a sex 7 as 19h
	Médico em Radiologia e Diagnóstico por imagem				
	Enfermeiro				
	Técnico em radiologia e imagenologia				
	Técnico de Enfermagem				

2.1.4. Unidade do Sistema Respiratório

Serviço	Exame	Nº Equipamento	Categoria Profissional	Especialidade	Prod.mês 2012	Projeção Produção/Mês 2013	Funcionamento
Diagnóstico Sistema Respiratório	Broncoscopia	01 broncoscópico adulto e 01 broncoscópico infantil	Medico	Pneumologista ou Cirurgião Torácico	30	39	seg a sex 13 as 17h *
			Enfermeiro	Especialização em UTI ou broncoscopia			
	Espirometria e espirografia **	02 equipamentos de espirometria	Técnico em enfermagem	Especialista em espirometria	101	133	seg a sex de 8 às 12 e 13 as 17h
	Gasometria Arterial***	Equipamentos em regime de comodato	Fisioterapia	Pneumologista			

* Atualmente não tem horário fixo. Perspectiva de ajuste de horário e ampliação da produção para os próximos seis meses.

** Atualmente sem profissional para realizar este exame.

*** Exame realizado no Laboratório de Análises Clínicas

2.1.5. Unidade do Sistema Urinário – Serviço de Nefrologia e Urologia

🏠 O HU possui habilitação pelo Ministério da Saúde como centro de referência de alta complexidade em Nefrologia.

SERVIÇO	CLASSIFICAÇÃO	PROFISSIONAIS	Nº MÁQUINAS	PRODUÇÃO/ MÊS-2012	PROJEÇÃO PRODUÇÃO/MÊS 2013	FUNCIONAMENTO
SERVIÇO DE NEFROLOGIA UROLOGIA	TRATAMENTO DIALÍTICO * (Diálise/hemodiálise)	ENFERMEIRO NUTRICIONISTA MÉDICO NEFROLOGISTA ASSISTENTE SOCIAL TÉCNICO DE ENFERMAGEM PSICOLOGO CLINICO	21 (destas 11 pertencem ao hospital e 10 à empresa terceirizada)	980	980	Seg a sab de 7 às 19h para crônicos 24h para agudos
	CONFECÇÃO INTERVENÇÃO DE ACESSOS PARA DIÁLISE	MÉDICO CIRURGIÃO CARDIOVASCULAR MÉDICO CIRURGIÃO GERAL MÉDICO NEFROLOGISTA MÉDICO EM CIRURGIA VASCULAR		3	3	
	EXAMES URODINÂMICOS	MÉDICO UROLOGISTA	01 aparelho de Urodinâmica	16	32	2 turnos de 4h por semana

2.1.6. Unidade de Transplante:

🏠 O HU possui habilitação pelo Ministério da Saúde em transplante: Renal; medula óssea autogênico; pâncreas isolado; conjugado rim e pâncreas; córnea/esclera e fígado.

SERVIÇO	Áreas/Especialidades	PROFISSIONAIS	HABILITAÇÃO SUS	PRODUÇÃO/ANO 2012	FUNCIONAMENTO
TRANSPLANTE	Rim	Nefrologista, urologistas, cirurgião, anestesista	SIM	96	24 HORAS
	Córnea/Esclera	Oftalmologista, anestesista	SIM	16	
	Fígado	Clinico com especialização em gastroenterologista ,cirurgião geral,anestesista	SIM	116	
	Pulmão	Pneumologista , Cirurgião torácico,cirurgião cardiovascular , anestesista , intensivista	NÃO	0	
	Coração	Cardiologista ,Cirurgião torácico, anestesista	NÃO	0	
	Conjugado rim e pâncreas	Nefrologista,urologista, cirurgião,anestesista ,endocrinologista.	SIM	3	
	Pâncreas	Nefrologista, endocrinologista, cirurgião ,anestesista	SIM (a partir de fevereiro/2013)	0	
	Medula Óssea	Hematologista, imunologista , oncologista, enfermeiro especialista em Tx em medula óssea	SIM (autogenico)	26	
	Retirada de Órgãos e tecidos	Cada equipe de transplante faz a retirada do órgão (Portaria 368, 30/07/2010 - SAS/MS)	SIM	143	
	Banco de tecido ocular humano	Oftalmologista, anestesista	NÃO	0	
	Acompanhamento de paciente	Equipe de transplantados de cada área acompanha os pacientes na internação e ambulatório		8664	

3. ASSISTÊNCIA HOSPITALAR

Para atender à Política de Enfrentamento ao Crack e outras Drogas, conforme a Portaria nº 148/GM/MS de 31/01/2012, para atenção a pessoas com sofrimento ou transtorno mental e com necessidades decorrentes do uso de crack, álcool e outras drogas, do Componente Hospitalar da Rede de Atenção Psicossocial, o HUWC dispõe de 4 leitos.

- ✚ O HUWC possui habilitação pelo SUS em cuidados prolongados para as enfermidades cardiovasculares, pneumológicas, neurológicas, osteomuscular e do tecido conjuntivo, oncológicas e as decorrentes da AIDS.

SERVIÇO	TIPOS	ESPECIALIDADE	Nº DE LEITOS ATIVOS	LEITOS DESATIVADOS	LEITOS NOVOS	TOTAL	INTERNAÇÕES/MÊS/2012	PROJEÇÃO INTERNAÇÕES/MÊS/2013	PROFISSIONAIS		
INTERNAÇÃO	CLÍNICA CIRÚRGICA I	TRANSPLANTE	18	0	0	18	57	62	Enfermeiro Técnico de Enfermagem Médico Cirurgião (vinculado às linhas de cuidado)		
		CIRURGIA GERAL	9	0	0	9	31	31			
	CLÍNICA CIRÚRGICA II	CIRURGIA VASCULAR	2	0	0	2	12	12			
		UROLOGIA	5	0	0	5					
		OFTALMOLOGIA	2	0	0	2	0	0			
		ORTOPEDIA TRAUMATOLOGIA	9	0	0	9	22	22			
		PLÁSTICA	4	0	0	4	15	15			
		CIRURGIA CABEÇA E PESCOÇO	6	0	0	6	25	25			
		CIRURGIA BARIÁTRICA	2	0	0	2					
	CLÍNICA CIRÚRGICA III	CIRURGIA GERAL	6	0	0	6	30	30			
		CIRURGIA TORÁCICA	2	0	0	2	3	3			
		CIRURGIA BUCOMAXILOFACIAL	2	0	0	2	3	3			
		PROCTOLOGIA	6	0	0	6	25	25			
		OTORRINOLARINGOLOGIA	6	0	0	6	23	23			
		MASTOLOGIA	2	0	0	2	0	0			
		CIRURGIA VASCULAR	3	0	0	3	12	12			
	CIRURGIA GERAL	10	0	0	10	30	30				
		TOTAL		94	0	0	94	288		293	
	CLÍNICA MÉDICA I	HEMATOLOGIA	13	0	0	13	23	23		Enfermeiro Técnico de Enfermagem Médico Especialista (vinculado às linhas de cuidado)	
		REUMATOLOGIA	5	0	0	5	12	12			
		PESQUISA CLÍNICA	12	0	0	12	0	0			
		CLÍNICA MÉDICA II-A	CARDIOLOGIA	16	0	0	16	28			28
			CLÍNICA MÉDICA	16	0	0	16	24			24
		CLÍNICA MÉDICA II-B	GASTROENTEROLOGIA	9	0	0	9	23			23
			PNEUMOLOGIA	6	0	0	6	23			23
			REUMATOLOGIA	1	0	0	1	12			12
			NEFROLOGIA	10	0	0	10	10			10
			NEUROLOGIA	8	0	0	8	12			12
			INFECTOLOGIA	6	0	0	6	6			6
			TRANSPLANTE DE MEDULA ÓSSEA	2	0	6	8	3			3
		CLÍNICA MÉDICA III	ENDOCRINOLOGIA	8	0	0	8	7			7
			DERMATOLOGIA	7	0	0	7	4			4
			REUMATOLOGIA	1	0	0	1	12			12
SAÚDE MENTAL			4	0	0	4	3	3			
		TOTAL		124	0	6	130	202	202		
PEDIATRIA	PEDIATRIA CIRÚRGICA	6	0	0	6			Médico Pediatra Enfermeiro Téc.de Enfermagem			
	PEDIATRIA CLÍNICA	23	0	0	23	63	63				
	TOTAL		29	0	0	29	63		63		
HOSPITAL DIA	AIDS	1	0	0	1						
	INTERCORRÊNCIA PÓS TRANSPLANTE	1	0	0	1	9	9				
	TOTAL HOSPITAL DIA		2	0	0	2	9		9		
TOTAL GERAL			249	0	6	255	562	567			

NOTAS:

- **Horário de funcionamento: 24h**
- **Leitos desativados (n=31) encontram-se neste status em consequência das obras de reforma/ampliação.**

4. SETOR DE APOIO DIAGNÓSTICO:

4.1. UNIDADE DE LABORATÓRIO DE ANÁLISES CLÍNICAS

SERVIÇO	CLASSIFICAÇÃO	PROFISSIONAIS	PRODUÇÃO MÊS 2012	PROJEÇÃO PRODUÇÃO/MÊS 2013	FUNCIONAMENTO
SERVIÇO DE DIAGNÓSTICO POR LABORATÓRIO CLÍNICO	EXAMES BIOQUÍMICOS	MEDICO HEMATOLOGISTA e/ou	48.318	57.981	24h
	EXAMES HEMATOLÓGICOS E HEMOSTASIA	MEDICO PATOLOGISTA CLINICO MEDICINA LABORATORIAL	9.783	11.740	24h
	EXAMES SOROLÓGICOS E IMUNOLÓGICOS	FARMACEUTICO BIOQUIMICO e/ou	2.012	2.600	seg a sex 7 as 19h
	EXAMES COPROLÓGICOS	BIOLOGO e/ou	14	17	seg a sex 7 as 19h
	EXAMES DE UROANÁLISE	BIOMEDICO	1.277	1.532	24h
	EXAMES HORMONAIS	TÉCNICO EM PATOLOGIA CLÍNICA	3.720	4.464	seg a sex 7 as 19h
	EXAMES TOXICOLÓGICOS OU DE MONITORIZAÇÃO TERAPEUTICA		948	1.138	seg a sex 7 as 19h
	*EXAMES MICROBIOLÓGICOS		979	1.175	24h
	**EXAMES EM OUTROS LÍQUIDOS BIOLÓGICOS		70	84	24h
	EXAMES DE GENÉTICA		0	0
	EXAMES HORMONAIS		92	110	seg a sex 7 as 19h
	EXAMES PARA TRIAGEM NEONATAL	PESQUISADOR EM BIOLOGIA DE MICROORGANISMOS E PARASITAS MEDICO PATOLOGISTA CLINICO MEDICINA LABORATORIAL e/ou MÉDICO HEMATOLOGISTA MÉDICO GENETICISTA BIÓLOGO e/ou BIOMEDICO FARMACÊUTICO BIOQUÍMICO	Exames realizados na Maternidade Escola Assis Chateaubriand		
	EXAMES IMUNOHEMATOLÓGICOS	MEDICO HEMATOLOGISTA e/ou MEDICO PATOLOGISTA CLINICO MEDICINA LABORATORIAL PESQUISADOR EM BIOLOGIA DE MICROORGANISMOS E PARASITAS BIOLOGO e/ou BIOMEDICO	670	804	24h
***SERVIÇO DE LABORATÓRIO DE HISTOCOMPATIBILIDADE	EXAMES DE HISTOCOMPATIBILIDADE POR MEIO SOROLOGIA	MÉDICO HEMATOLOGISTA e/ou MÉDICO PATOLOGISTA CLÍNICO MEDICINA LABORATORIAL FARMACÊUTICO BIOQUÍMICO BIÓLOGO	108	108	24 horas
	EXAMES DE HISTOCOMPATIBILIDADE POR SOROLOGIA E BIOLOGIA	MÉDICO HEMATOLOGISTA e/ou MÉDICO PATOLOGISTA CLÍNICO MEDICINA LABORATORIAL FARMACÊUTICO BIOQUÍMICO			

Notas:

- Os exames bioquímicos, hematológicos/hemostasia, sorológico-imunológicos, coprológicos, uroanálise, hormonais, toxicológicos/monitorização terapêutica, microbiológicos, líquidos, genética e hormonais são coletados na Maternidade Escola Assis Chateaubriand e encaminhados para o laboratório do HU Walter Cantídio. O HU processa os exames da Maternidade Escola Assis Chateaubriand.

* Atualmente o exame é terceirizado. É realizado Gram e BAAR(microscopia). A reativação após a finalização de suprimentos.

** Atualmente a contagem de células é terceirizada por falta de profissionais .

*** Fonte:HUWC/UFC . Atualmente o serviço de histocompatibilidade é terceirizado e passará a ser realizado no próprio HUWC/UFC.

- Leitura de mielogramas realizada pelo hemocentro por carência de pessoal

- Carga viral HIV e Hepatite realizada pelo Laboratório do Estado.

- Necessita da instalação de tubos pneumáticos para aumentar a agilidade do atendimento nos Hospitais Universitários.

4.2. UNIDADE DE LABORATÓRIO DE ANATOMIA PATOLÓGICA.

* Os Serviços de Anátomo Patologia e Necrópsia pertencem ao Departamento de Patologia da UFC e realizam os exames da MEAC e do HUWC.

SERVIÇO	PROFISSIONAIS	FUNCIONAMENTO
NECRÓPSIA*	Médico Legista Técnico em Anatomia e Necrópsia	08 às 17h de seg a domingo

SERVIÇO	CLASSIFICAÇÃO	PROFISSIONAIS	PRODUÇÃO/MÊS 2012	PROJEÇÃO PRODUÇÃO/MÊS 2013	FUNCIONAMENTO
SERVIÇO DE DIAGNÓSTICO POR ANATOMIA PATOLÓGICA E/OU CITOPATOLÓGICO*	EXAMES ANATOMOPATOLÓGICOS	MEDICO ANATOMOPATOLOGISTA	639	767	08 às 17h de seg a sexta
		MEDICO CITOPATOLOGISTA			
		TÉCNICO EM HISTOLOGIA			
		TÉCNICO EM PATOLOGIA CLÍNICA			
	EXAMES CITOPATOLÓGICOS	MÉDICO ANATOMOPATOLOGISTA	710	852	
		MÉDICO CITOPATOLOGISTA			
		TÉCNICO EM PATOLOGIA CLÍNICA			
		FARMACEUTICO BIOQUIMICO e/ou			
		BIÓLOGO e/ou			
		BIOMEDICO			

4.3. UNIDADE DE DIAGNÓSTICO POR IMAGEM

SERVIÇO	TIPO		PROFISSIONAIS	EQUIPAMENTOS	PRODUÇÃO/MÊS - 2012	PROJEÇÃO PRODUÇÃO/MÊS 2013	FUNCIONAMENTO
SERVIÇO DE DIAGNÓSTICO POR IMAGEM	ULTRASONOGRAFIA	Demais Sistemas	MÉDICO EM RADIOLOGIA E DIAGNÓSTICO POR IMAGEM	4	733	952	24h (pacientes internados) e seg a sex 8 as 12h e 13 as 17h (pacientes internados e ambulatórios) **
			TÉCNICO EM RADIOLOGIA E IMAGENOLOGIA				
		Ginecologia/Obstetria	MÉDICO EM RADIOLOGIA E DIAGNÓSTICO POR IMAGEM				
			MÉDICO GINECOLOGISTA E OBSTETRA TÉCNICO DE ENFERMAGEM				
	*RADIOLOGIA		MÉDICO EM RADIOLOGIA E DIAGNÓSTICO POR IMAGEM	3	1.171	1584	
			TÉCNICO EM RADIOLOGIA E IMAGENOLOGIA				
	TOMOGRAFIA COMPUTADORIZADA		MEDICO EM RADIOLOGIA E DIAGNOSTICO POR IMAGEM	1	261	340	
			TÉCNICO EM RADIOLOGIA E IMAGENOLOGIA				
	RESSONANCIA MAGNETICA		MEDICO EM RADIOLOGIA E DIAGNOSTICO POR IMAGEM	850	
			TÉCNICO EM RADIOLOGIA E IMAGENOLOGIA				
	MAMOGRAFIA		MEDICO EM RADIOLOGIA E DIAGNOSTICO POR IMAGEM	1	Equipamento instalado, aguardando somente fornecimento de suprimentos	300	
			MEDICO MASTOLOGISTA				
MEDICO GINECOLOGISTA E OBSTETRA							
TÉCNICO EM RADIOLOGIA E IMAGENOLOGIA							

OBS:

- No HU são operados equipamentos com câmara escura. Para revelação dos filmes analógicos de Raio X, suprimentos ainda existentes no Almoxarifado do HU. Após utilização de todo o suprimentos existente (estimativa para 03 meses), a sala será desativada; equipamento é obsoleto, e será disponibilizado ao Patrimônio. A sala será reformada para ampliação da recuperação da Hemodinâmica. As revelações passarão a ser 100% digitais.

** Em finais de semana e feriados diurno e noturno, e durante a semana diurno fica apenas 01 técnico de radiologia cobertura dos exames do HUWC e da MEAC. Faz-se necessário pelo menos 02 técnicos, um para atendimento a cada HU.

*** Sala atualmente desativada para adequação/ instalação de equipamento novo. Previsão de 1.000 exames/mês com o novo equipamento, com a condição da adequação do quantitativo de pessoal. Previsão de conclusão da instalação do equipamento= 60 dias.

NOTAS:

- 1- O Enfermeiro irá atuar em todas as áreas do Serviço de Diagnóstico por Imagem;
- 2 - O médico anestesista quando necessário irá se deslocar do centro cirúrgico para dar o suporte aos exames;
- 3-- O técnico de enfermagem deverá ser contemplado em cada tipo de serviço.

4.4. UNIDADE DE DIAGNÓSTICO POR MÉTODOS GRÁFICOS.
SISTEMA CARDIOVASCULAR

SERVIÇO	EXAMES	PROFISSIONAIS	QTE EQUIPAMENTOS	PRODUÇÃO/MÊS 2012	PROJEÇÃO PRODUÇÃO / MÊS 2013	FUNCIONAMENTO Atual	FUNCIONAMENTO Projeção
DIAGNÓSTICO POR MÉTODOS GRÁFICOS EM CARDIOLOGIA	TESTE ERGOMÉTRICO	MÉDICO CARDIOLOGISTA MÉDICO CARDIOLOGISTA (Área de atuação: Ecocardiografia) TÉCNICO DE ENFERMAGEM	1 esteira de ergometria/teste de stress (equipamento antigo com capacidade de produção reduzida)	15	19	4h/sem	8 às 12 e 13 às 17 de segunda a sexta
	TESTE DE HOLTER		1 gravador de Holter digital	12	16	4 dias/sem (seg a qui)	4 dias/sem (seg a qui)
	EXAME ELETROCARDIOGRÁFICO		1 eletrocardiógrafo	300	390	8 às 12 e 13 às 17 de segunda a sexta	8 às 12 e 13 às 17 de segunda a sexta
	Eco Doppler Cardiograma		03 aparelhos de Ecodopplercardiograma	344	720	8 às 12 e 13 às 17 de segunda a sexta	8 às 12 e 13 às 17 de segunda a sexta
	Monitorização ambulatorial da pressão arterial (Mapa)		3 gravadores + software+manguito	20	48	4 dias/sem (seg a qui)	4 dias/sem (seg a qui)

SISTEMA NEUROLÓGICO

SERVIÇO	EXAMES	PROFISSIONAIS	QTE EQUIPAMENTOS	PRODUÇÃO/MÊS 2012	PROJEÇÃO PRODUÇÃO / MÊS 2013	FUNCIONAMENTO Atual	FUNCIONAMENTO Projeção
DIAGNÓSTICO POR MÉTODOS GRÁFICOS EM NEUROLOGIA	*EXAME ELETROENCEFALOGRAFICO	MÉDICO NEUROLOGISTA NEUROFISIOLOGISTA TÉCNICO DE ENFERMAGEM	1 eletroencefalógrafo	27	35	36h/sem	40h/sem

OBS: Necessário profissional enfermeiro para atender ao Serviço de Diagnóstico por Métodos Gráficos.

4.5. UNIDADE DE DIAGNÓSTICO POR ENDOSCOPIA

ENDOSCOPIA DO APARELHO DIGESTIVO

SERVIÇO	PROFISSIONAIS	EQUIPAMENTOS	Nº DE SALAS				PRODUÇÃO/MÊS - 2012	PROJEÇÃO PRODUÇÃO/MÊS- 2013	FUNCIONAMENTO	
			ENDOSCOPIA	PREP.DO PACIENTE	HIGIENIZAÇÃO	RECUPERAÇÃO				
ENDOSCOPIA	DO APARELHO DIGESTIVO ALTA	MÉDICO GASTROENTEROLOGISTA MÉDICO COLOPROCTOLOGISTA MÉDICO EM ENDOSCOPIA ENFERMEIRO TÉCNICO DE ENFERMAGEM	5	1	0	3	1*	327	654	seg a sex 8 as 12h e 13 as 17h. Fins de semana e feriados em regime de sobre-aviso para atendimento a pacientes internados
	DO APARELHO DIGESTIVO BAIXA		4	1	0	3	1*	93	176	seg a sex 8 as 12h e 13 as 17h. Fins de semana e feriados em regime de sobre-aviso para atendimento a pacientes internados

Nota: * 01 sala de recuperação para todos os pacientes .

O HUWC adquiriu novos equipamentos e realizou ampliação do número de salas para atendimento.

ENDOSCOPIA DO APARELHO URINÁRIO.

SERVIÇO	PROFISSIONAIS	EQUIPAMENTOS	Nº DE SALAS				PRODUÇÃO/MÊS - 2012	PROJEÇÃO PRODUÇÃO/MÊS- 2013	FUNCIONAMENTO
			ENDOSCOPIA	PREP.DO PACIENTE	HIGIENIZAÇÃO	RECUPERAÇÃO			
ENDOSCOPIA DO APARELHO URINÁRIO	MÉDICO UROLOGISTA MÉDICO EM RADIOLOGIA E DIAGNÓSTICO POR IMAGEM TÉCNICO DE ENFERMAGEM	1	1	0	0	0	Equipamento com defeito	48	03 turnos por semana*

ENDOSCOPIA DO APARELHO RESPIRATÓRIO

SERVIÇO	PROFISSIONAIS	EQUIPAMENTOS	Nº DE SALAS				PRODUÇÃO/MÊS - 2012	PROJEÇÃO PRODUÇÃO/MÊS- 2013	FUNCIONAMENTO
			ENDOSCOPIA	PREP.DO PACIENTE	HIGIENIZAÇÃO	RECUPERAÇÃO			
ENDOSCOPIA DO APARELHO RESPIRATÓRIO	MÉDICO EM ENDOSCOPIA	01 carro de videolaringoscopia contendo: uma fonte de luz, uma microcamara, 1 gravador de fita casete, 1 impressora para fotos e 1 aparelho de	1	não	não	não	65	200	seg a sex 8 às 12 e 13 às 17h
	MÉDICO PNEUMOLOGISTA	01 broncoscópio adulto e 01 broncoscópio infantil	A broncoscopia utiliza a mesma estrutura da endoscopia digestiva				30	39	seg a sex 13 as 17h *
	MÉDICO EM RADIOLOGIA E DIAGNÓSTICO POR IMAGEM TÉCNICO DE ENFERMAGEM								

* Previsão para os próximos seis meses, após conserto do equipamento.

5. SETOR DE APOIO TERAPÊUTICO

5.1. UNIDADE DE CIRURGIA /RPA

🚦 O HU possui habilitação pelo SUS em videocirurgia.

SERVIÇO	Nº SALAS	FUNCIONAMENTO POR DIA DA SEMANA E POR TURNO									Nº DE LEITOS (RPA/PRÉ-PARTO)	PROFISSIONAIS
		2ª a 6ª feira			Sábado			Domingo				
		7-13h	13-19h	19-7h	7-13h	13-19h	19-7h	7-13h	13-19h	19-7h		
SALA CIRÚRGICA - CENTRO CIRÚRGICO	8*	7	7	2	2	2	2	2	2	2	15 leitos RPA	Enfermeiro
SALA CIRÚRGICA AMBULATORIAL	2	2	2	0	0	0	0	0	0	0		Técnico de enfermagem
												Médico Anestesiologista
												Médico Cirurgião (vinculado às linhas de cuidado)
SALA DE RECUPERAÇÃO - RPA	1	1	1	1	1	1	1	1	1	1		Enfermeiro
												Técnico de enfermagem
												Médico Anestesiologista

Fonte: HUWC/UFC

Notas:

- O HU tem 1 sala de Recuperação Pós Anestésica (RPA) que atualmente possui 8 leitos, sendo que serão abertos mais 7 leitos até dezembro de 2013, totalizando 15 leitos.
- O Centro Cirúrgico conta com 8 salas cirúrgicas, possuindo em uma delas um equipamento de angiografia, o que permite que a sala seja usada tanto para procedimentos angiográficos invasivos como, também, para procedimentos cirúrgicos.

5.2. UNIDADE DE PROCESSAMENTO DE MATERIAIS ESTERILIZADOS

🚦 Hospital Walter Cantídio atende à Maternidade Assis Chateaubriand quanto ao processo de esterilização de material.

SERVIÇO	PROFISSIONAIS	FUNCIONAMENTO	PRODUÇÃO DE PACOTE: PREPARADO E ESTERILIZADO/Mês 2012
PROCESSAMENTO DE MATERIAIS ESTERILIZADOS	ENFERMEIRO	24h	39.087
	TÉCNICO DE ENFERMAGEM		

5.3. UNIDADE DE CUIDADOS INTENSIVOS E SEMI – INTENSIVOS ADULTO (Geral e Cardiológico)

🚩 O HU Possui habilitação pelo Ministério da Saúde em UTI Tipo II.

Serviço	Classificação	Habilitação	Leitos Ativos	Leitos Desativados	Novos Leitos (Ampliação até seis meses)	Total de Leitos UTI/UCI	Profissionais
Terapia Intensiva	Adulto Clínico	(UTI Adulto II)	6	0	0	6	Equipe definida na Portaria GM Nº 3.432, de 12/08/1998)

Serviço	Classificação	Habilitação	Leitos Ativos	Leitos Desativados	Novos Leitos (Ampliação até seis meses)	Total	Profissionais
Terapia Intensiva	Adulto Cirúrgico	(UTI Adulto II)	7	0	1	8	Equipe definida na Portaria GM Nº 3.432 de 12/08/1998)

A UTI Cirúrgica, com atuais 7 leitos, ocupa parte da área física da Sala de Recuperação Pós-Anestésica (RPA), o que, além de não ser uma localização adequada para uma UTI, impacta negativamente no desempenho dos serviços cirúrgicos. Até dezembro de 2013, há previsão de que essa unidade será transferida para o novo espaço físico e terá acréscimo de 1 leito, passando a funcionar com 8 leitos. Dessa forma, o Hospital passará a contar com 14 leitos de UTI.

➤ **Portaria GM/MS nº 3.432 de 12/08/1998 para habilitação em UTI tipo II, deve contar com equipe básica composta por:**

- Um responsável técnico com título de especialista em medicina intensiva ou com habilitação em medicina intensiva pediátrica;
- Um médico diarista com título de especialista em medicina intensiva ou com habilitação em medicina intensiva pediátrica para cada dez leitos ou fração, nos turnos da manhã e da tarde;
- Um médico plantonista exclusivo para até dez pacientes ou fração;
- Um enfermeiro coordenador exclusivo da unidade responsável pela área de enfermagem;
- Um enfermeiro exclusivo da unidade para cada dez leitos ou fração por turno de trabalho;
- Um fisioterapeuta para cada dez leitos ou fração no turno da manhã e da tarde;
- Um auxiliar ou técnico de enfermagem para cada dois leitos ou fração por turno de trabalho;
- Um funcionário exclusivo responsável pelo serviço de limpeza;
- Acesso a cirurgião geral(ou pediátrico), torácico, cardiovascular, neurocirurgião e ortopedista.

5.4. UNIDADE DE REABILITAÇÃO

O HU possui habilitação pelo Ministério da Saúde em diagnóstico, tratamento e reabilitação auditiva na alta complexidade.

SERVIÇO	TIPO	PROFISSIONAIS	PRODUÇÃO/MÊS - 2012	PROJEÇÃO PRODUÇÃO/MÊS - 2013	FUNCIONAMENTO
REABILITACAO	REABILITAÇÃO AUDITIVA	MÉDICO OTORRINOLARINGOLOGISTA	306	397	seg a sex 8 as 12h, para seg a sex 8 as 12 e 13 as 17h
		FONOAUDIÓLOGO			
		ASSISTENTE SOCIAL			

OBS: *Ampliação do quantitativo condicionado ao ajuste do dimensionamento de pessoal
- O profissional assistente social atenderá ao serviço de reabilitação.

SERVIÇO	CLASSIFICAÇÃO	PROFISSIONAIS	PRODUÇÃO/MÊS - 2012	PROJEÇÃO PRODUÇÃO/MÊS - 2013*	FUNCIONAMENTO**
FISIOTERAPIA	ASSISTENCIA FISIOTERAPEUTICA CARDIOVASCULARES E PNEUMOFUNCIONAL	FISIOTERAPEUTA	402	482	seg a sex 7 as 19h
	ASSISTENCIA FISIOTERAPEUTICA NAS DISFUNCOES MUSCULO ESQUELETICO		573	688	
	ASSISTENCIA FISIOTERAPEUTICA NAS ALTERACOES EM NEUROLOGIA		376	451	
	ASSISTÊNCIA FISIOTERAPÉUTICA EM ALTERAÇÕES OBSTÉTRICAS NEONATAL				
	ASSISTÊNCIA FISIOTERAPÉUTICA EM ALTERAÇÕES ONCOLÓGICAS		119	143	
	ASSISTÊNCIA FISIOTERAPÉUTICA EM OFTALMOLOGIA				
	ASSISTÊNCIA FISIOTERAPÉUTICA EM QUEIMADOS				
	DIAGNÓSTICO CINÉTICO FUNCIONAL				

NOTAS:

* Aumento da produção com a condição do ajuste do quantitativo de pessoal.

** Feriados e finais de semana a assistência é prestada a pacientes prioritários, pois há somente 01 profissional do plantão para atendimento a pacientes de todas as especialidades, além da cardiologia e pneumologia

5.5. UNIDADE DE NUTRIÇÃO CLÍNICA.

O HU possui habilitação pelo Ministério da Saúde como centro de referência de alta complexidade em terapia nutricional (enteral e parenteral).

SERVIÇO	CLASSIFICAÇÃO	PROFISSIONAIS	Nº DE DIETA PARENTERAL MANIPULADA/Mês 2012	HABILITAÇÃO SUS	FUNCIONAMENTO
NUTRIÇÃO CLÍNICA	ENTERAL	ENFERMEIRO	87*	NÃO	seg a dom - 7 as 13h
		NUTRICIONISTA			
		MÉDICO			
	ENTERAL PARENTERAL	FARMACÊUTICO			
		ENFERMEIRO			
		NUTRICIONISTA			
	ENTERAL PARENTERAL COM MANIPULAÇÃO FABRICAÇÃO	TÉCNICO DE FARMÁCIA			
		MÉDICO			
		FARMACEUTICO			
	ENFERMEIRO	NÃO			
	NUTRICIONISTA				
	MÉDICO				

NOTA:* Serviço atualmente terceirizado. Dispomos de 03 cabines de fluxo laminar, e está em andamento a reforma da sala. Previsão de término para agosto/2013

5.6. UNIDADE DE FARMÁCIA

SERVIÇO	PROFISSIONAIS	FUNCIONAMENTO
FARMÁCIA	FARMACÊUTICO	seg a dom 24H
	TÉCNICO DE FARMÁCIA	

NOTAS:

1 - A atividade de farmácia clínica deve funcionar de segunda à domingo de 7 às 19h; a dispensação 24h e a gestão de segunda à sexta de 7 às 19h;

2 - Esse serviço deverá reunir atividades clínicas e de gestão, sendo necessário outros

profissionais, tais como: assistentes em administração, almoxarifes, entre outros.

3 - O HUWC possui farmácia de centro cirúrgico com funcionamento de 24 horas.

5.7. UNIDADE TRANSFUSIONAL

SERVIÇO	CLASSIFICAÇÃO	PROFISSIONAIS	PRODUÇÃO/MÊS - 2012	PROJEÇÃO PRODUÇÃO/MÊS - 2013	FUNCIONAMENTO
HEMOTERAPIA	PROCEDIMENTOS DESTINADOS A OBTENÇÃO DO SANGUE	MÉDICO HEMATOLOGISTA MÉDICO HEMOTERAPEUTA FARMACÊUTICO BIOQUÍMICO ENFERMEIRO TÉCNICO DE ENFERMAGEM	*	*	24h
	DIAGNOSTICO EM HEMOTERAPIA		*	*	24h
	PROCEDIMENTOS ESPECIAIS EM HEMOTERAPIA		*	*	24h
	MEDICINA TRANSFUSIONAL		223**	223	24h

NOTAS:

* Terceirizado HEMOCENTRO

** N° de pacientes transfundidos/mês

O HUWC mantém um médico e um enfermeiro do seu quadro para executar as atividades de notificações de eventos adversos, controles do funcionamento da agência e comitê transfusional e educação permanente das equipes. Os dois profissionais são responsáveis por essa atividade no HUWC e na MEAC.

5.8. UNIDADE DE QUIMIOTERAPIA:

 O HU possui habilitação pelo Ministério da Saúde em UNACON:

1 - UNACON COM SERVIÇO DE HEMATOLOGIA - PT SAS 62 DE 11/03/2009

SERVIÇO	PROFISSIONAIS	LEITOS OBSERVAÇÃO	SALA DE PREPARO	N° CAPELA DE FLUXO LAMINAR	PRODUÇÃO/MÊS 2012	PROJEÇÃO PRODUÇÃO /MÊS 2013	FUNCIONAMENTO
QUIMIOTERAPIA	MÉDICO ONCOLOGISTA PEDIÁTRICO MÉDICO HEMATO ONCOLOGISTA MÉDICO ONCOLOGISTA CLÍNICO ENFERMEIRO FARMACÊUTICO TÉCNICO DE ENFERMAGEM TÉCNICO DE FARMÁCIA NUTRICIONISTA	02 leitos e 06 poltronas	1	1	408	448	8 às 17h de segunda a sexta

6. SERVIÇOS ESPECIALIZADOS HABILITADOS PELO SUS:

2561492--HUWC HOSPITAL UNIVERSITARIO WALTER CANTIDIO							
Código	Descrição	Origem	Competência Inicial	Portaria	Data Portaria	Leitos SUS	Data do Lançamento
101	CENTRO DE REFERENCIA EM ATENCAO A SAUDE DO IDOSO	Nacional	jul/02	0	17/07/2002		21/09/2005
202	UNID. DE ASSIST. DE ALTA COMPLEXIDADE AO PACIENTE PORTADOR DE OBESIDADE GRAVE	Nacional	out/07	PT SAS 492	10/05/2012		//
303	DIAGNOSTICO, TRATAMENTO E REABILITACAO AUDITIVA NA ALTA COMPLEXIDADE	Nacional	ago/07	SAS 484 RET	27/08/2007		04/10/2007
802	CENTRO DE REFERENCIA EM ALTA COMPLEXIDADE CARDIOVASCULAR**	Nacional	nov/07	SAS 607	13/11/2007		22/11/2007
803	CIRURGIA CARDIOVASCULAR E PROCEDIMENTOS EM CARDIOLOGIA INTERVENCIONISTA	Nacional	ago/05	SAS-419	12/08/2005		17/02/2006
805	CIRURGIA VASCULAR	Nacional	ago/05	SAS 419	12/08/2005		30/03/2007
806	CIRURGIA VASCULAR E PROCEDIMENTOS ENDOVASCULARES EXTRACARDIACOS	Nacional	jun/08	SAS 311	05/06/2008		09/06/2008
807	LABORATÓRIO DE ELETROFISIOLOGIA, CIRURGIA CARDIOVASCULAR E PROCEDIMENTOS DE CARDIOLOGIA INTERVENCIONISTA	Nacional	ago/05	SAS-419	12/08/2005		17/02/2006
901	CUIDADOS PROLONGADOS - ENFERMIDADES CARDIOVASCULARES	Local	fev/03	OF.031/2003-SES/CE.	30/10/2006	0	28/03/2013
902	CUIDADOS PROLONGADOS - ENFERMIDADES PNEUMOLÓGICAS	Local	fev/03	OF.031/2003-SES/CE.	30/10/2006	0	28/03/2013
903	CUIDADOS PROLONGADOS - ENFERMIDADES NEUROLÓGICAS	Local	fev/03	OF.031/2003-SES/CE.	30/10/2006	0	28/03/2013
904	CUIDADOS PROLONGADOS - ENFERMIDADES OSTEO MUSCULAR E DO TECIDO CONJUNTIVO	Local	fev/03	OF.031/2003-SES/CE.	30/10/2006	0	28/03/2013
905	CUIDADOS PROLONGADOS - ENFERMIDADES ONCOLÓGICAS	Local	jan/99		30/10/2006	0	28/03/2013
906	CUIDADOS PROLONGADOS - ENFERMIDADES DECORRENTES DA AIDS	Local	fev/03	OF.031/2003-SES/CE.	30/10/2006	0	28/03/2013
907	CUIDADOS PROLONGADOS - ENFERMIDADES DEVIDO A CAUSAS EXTERNAS	Local	fev/03	OF.031/2003-SES/CE.	30/10/2006	0	28/03/2013
1101	SERVICO HOSPITALAR PARA TRATAMENTO AIDS	Nacional	mai/02	PORT. SAS 225 DE 02/04/2002.		0	//
1104	TRATAMENTO DA LIPODISTROFIA DO PORTADOR DE HIV/AIDS	Nacional	mar/10	PT SAS 124	15/03/2010		15/03/2010
1202	PROCEDIMENTOS CIRURGICOS, DIAGNOSTICOS OU TERAPEUTICOS -HOSPITAL DIA	Nacional	fev/03	PORT. SAS 19 DE 02/2003		0	//
1501	UNIDADE DE ASSISTENCIA DE ALTA COMPLEXIDADE EM NEFROLOGIA(SERVIÇO DE NEFROLOGIA)	Nacional	ago/07	SAS 454	15/08/2007		30/03/2010
1601	UNIDADE DE ASSISTENCIA DE ALTA COMPLEXIDADE EM NEUROLOGIA/NEUROCIRURGIA*.	Nacional	jan/08	PT SAS 646	10/11/2008		07/03/2008
1708	UNACON COM SERVIÇO DE HEMATOLOGIA	Nacional	set/07	SAS 062	13/03/2009		06/10/2007
1901	LAQUEADURA	Local	out/01		30/10/2006	0	28/03/2013
2301	UNIDADE DE ASSISTENCIA DE ALTA COMPLEXIDADE EM TERAPIA NUTRICIONAL*	Nacional	out/10	PT SAS 521	04/10/2010		04/10/2010
2304	ENTERAL E PARENTERAL	Nacional	out/10	PT SAS 521	04/10/2010		04/10/2010
2401	TRANSPLANTE DE MEDULA OSSEA-AUTOGENICO	Nacional	jul/08	PT SAS 750	24/07/2012		13/03/2009
2404	PANCREAS ISOLADO	Nacional	fev/13	SAS 179	22/02/2013		25/02/2013
2405	CONJUGADO RIM E PANCREAS	Nacional	dez/10	SAS 1374	11/12/2012		06/01/2011
2407	CORNEA/ESCLERA	Nacional	jul/10	PT SAS704	24/07/2012		17/08/2010
2408	RIM	Nacional	mai/99	PT SAS 802	16/08/2012		//
2409	FIGADO	Nacional	jul/10	PT SAS 704	24/07/2012		17/08/2010
2420	RETIRADA DE ORGAOS E TECIDOS	Nacional	dez/10	SAS 727	22/12/2010		28/12/2010
2427	ESTABELECIMENTO DE SAUDE DE NIVEL B	Nacional	jun/12	SAS 596	26/06/2012		12/07/2012
2501	UNIDADE DE ASSISTENCIA DE ALTA COMPLEXIDADE EM TRAUMATO-ORTOPEDIA*	Nacional	set/06	SAS 90 RET F	30/03/2009		16/10/2006
2601	UTII ADULTO	Nacional	jul/05	PT 29/99 1009/05	30/06/2005	13	//
2901	VIDEOCIRURGIAS	Local	jul/02	OF.196/02-CESIH-CE/18/07/2002.	30/10/2006	0	28/03/2013

7. SETOR DE REGULAÇÃO E AVALIAÇÃO EM SAÚDE

SETOR DE REGULAÇÃO E AVALIAÇÃO EM SAÚDE	PROFISSIONAIS
	Médico
	Enfermeiro
	Outros profissionais Nível superior (analista administrativo)
	Profissionais Administrativos

Notas:

- Para estruturação da equipe da área de regulação e avaliação em saúde, no âmbito do hospital, faz-se necessário contar com profissionais de nível superior na área da saúde, preferencialmente com experiência em regulação e avaliação assistencial, bem como com profissionais que tenham conhecimento dos sistemas de informação (CNES, SIA e SIH/SUS).

Responsabilidades:

- ❖ Definição do fluxo assistencial ambulatorial e hospitalar, buscando garantir a referência e contra referência de pacientes;
- ❖ Utilização de protocolos assistenciais/regulação;
- ❖ Atualização sistemática do cadastro de estabelecimento de saúde no SCNES e envio regular ao gestor municipal
- ❖ Alimentação periódica do sistema SIMEC/SISREHUF;
- ❖ Elaboração/revisão sistemática da programação física e orçamentária do Sistema de Informação Ambulatorial e Hospitalar (SIA-SIH/SUS);
- ❖ Revisão/análise de laudos de internação e APAC;
- ❖ Avaliação e autorização das internações e procedimentos ambulatoriais;
- ❖ Revisão sistemática de contas médicas;
- ❖ Avaliação sistemática da produção ambulatorial e hospitalar;
- ❖ Realização do processamento e consolidação da produção ambulatorial e hospitalar (SIA-SIH/SUS);
- ❖ Envio mensal do processamento SIA-SIH/SUS para o gestor municipal;
- ❖ Articulação sistemática com o setor de contabilidade no tocante ao envio e análise das informações de produção ambulatorial e hospitalar (SIA-SIH/SUS);
- ❖ Monitoramento e avaliação de indicadores de desempenho da área assistencial;
- ❖ Articulação sistemática com a área de planejamento, quanto ao monitoramento e avaliação do processo de contratualização;
- ❖ Trabalho de forma integrada com a área de gestão da informação no tocante à produção e análise de informações da atenção à saúde para a tomada de decisão;
- ❖ Estruturação/organização do Serviço de Arquivo Médico e Estatística (SAME)

8. SETOR DE VIGILÂNCIA EM SAÚDE

SETOR DE VIGILÂNCIA EM SAÚDE	PROFISSIONAIS
SERVIÇO DE VIGILÂNCIA EPIDEMIOLÓGICA	Médico (preferencialmente epidemiologista)
	Enfermeiro (preferencialmente epidemiologista)
	Profissionais administrativos
SERVIÇO DE CONTROLE DE INFECÇÃO HOSPITALAR	Médico Infectologista
	Farmacêutico
	Profissionais administrativos
	Enfermeiro
SERVIÇO DE GERENCIAMENTO DE RISCO	Médico (preferencialmente epidemiologista)
	Enfermeiro (preferencialmente epidemiologista)
	Profissionais administrativos
	Farmacêutico*

- Portaria nº 2.616 de 12 de maio de 1998 que dispõem sobre diretrizes e normas da CCIH;
- Os membros executores da CCIH representam o Serviço de Controle de Infecção Hospitalar e, portanto, são encarregados da execução das ações programadas de controle de infecção hospitalar;
- Os membros executores serão, no mínimo, 2 (dois) técnicos de nível superior da área de saúde para cada 200 (duzentos) leitos ou fração deste número com carga horária diária, mínima, de 6 (seis) horas para o enfermeiro e 4 (quatro) horas para os demais profissionais;
- Um dos membros executores deve ser, preferencialmente, um enfermeiro.