

# Maternidade Escola Assis Chateaubriand/UFC



## DIMENSIONAMENTO DE SERVIÇOS ASSISTENCIAIS

BRASÍLIA, 26 DE ABRIL 2013.

**SUMÁRIO**

<b>1 - APRESENTAÇÃO</b>	3
1.1 - Estrutura Organizacional da Gerência de Atenção Saúde	4
1.2 – Desenho da Estrutura Organizacional da Maternidade Escola Assis Chateaubriand/UFC	5
<b>2 – DIMENSIONAMENTO DOS SERVIÇOS ASSISTENCIAIS</b>	6
2.1 - Consultas Ambulatoriais por Linha de Cuidado	7
2.2 – Unidade de Atenção à Saúde da Mulher	8
2.3 – Unidade Materno Infantil	9
2.4 – Unidade de Atenção Psicossocial	10
2.5 – Unidade de Atenção à Saúde da Criança e Adolescente	10
2.6 – Unidade de Clínica Médica e Cirurgia Geral	10
<b>3 – SETOR DE APOIO DIAGNÓSTICO E TERAPÊUTICO</b>	11
3.1 – Unidade de Laboratório de Análise Clínica Citologia	11
3.2 – Unidade de Diagnóstico por Imagem e Métodos Gráficos	12
3.3 - Unidade de Cirurgia /RPA/CME	13
3.4 – Unidade de Cuidados Intensivos e Semi-Intensivos Neonatal	14
3.5 - Unidade de Cuidado Intensivo Materno	16
3.6 – Unidade de Reabilitação	16
3.7 – Unidade de Nutrição	17
3.8 – Unidade de Farmácia	18
3.9 – Unidade Transfusional	18
<b>4 – SETOR DE URGÊNCIA E EMERGÊNCIA</b>	19
4.1 – Unidade de Pronto Socorro/Pronto Atendimento	19
<b>5 – INTERNAÇÃO</b>	19
<b>6 – SERVIÇOS ESPECIALIZADOS – HABILITAÇÃO PELO SUS</b>	20
<b>7 – SETOR DE REGULAÇÃO E AVALIAÇÃO EM SAÚDE</b>	21
<b>8 – SETOR DE VIGILÂNCIA EM SAÚDE</b>	22

## **DIMENSIONAMENTO DOS SERVIÇOS ASSISTENCIAIS DA MATERNIDADE ESCOLA ASSIS CHATEAUBRIAND DA UNIVERSIDADE FEDERAL DO CEARÁ/UFC.**

### **1. APRESENTAÇÃO**

Este documento tem por objetivo apresentar o dimensionamento dos serviços assistenciais da Maternidade Escola Assis Chateaubriand da Universidade Federal do Ceará (UFC), definido a partir do seu perfil assistencial de hospital especializado.

A Maternidade-Escola Assis Chateaubriand compõe juntamente com o Hospital Universitário Walter Cantídio, a Faculdade de Medicina e a Faculdade de Enfermagem, Farmácia e Odontologia, o Campus do Porangabussu, da Universidade Federal do Ceará.

A Maternidade-Escola Assis Chateaubriand, inaugurada em 15 de janeiro de 1965, tem como missão a promoção do ensino, da pesquisa e da assistência terciária à saúde, atuando de forma integrada e como suporte aos demais níveis de atenção do modelo de saúde vigente.

A Maternidade Escola, localizada no município de Fortaleza, a segunda mais populosa do Nordeste, com uma população de 3.655.259 habitantes (Censo 2011), integra a Região de Saúde Metropolitana I, com abrangência de 04 municípios. O que corresponde a 31,01% da população, cerca de 2.500.194 habitantes (projeção 2012, baseada no Censo 2010).

Por suas características de natureza pública e integrante do Sistema Único de Saúde (SUS), dispõe de atendimento 100% SUS, tendo por missão “desenvolver ações de ensino e pesquisa em consonância com a função social da universidade, articulada à assistência, à saúde de alta complexidade e integradas ao Sistema Único de Saúde (SUS), promovendo ao seu público atendimento de qualidade e de acordo com os princípios éticos e humanísticos” e por visão “ser um centro de excelência em assistência, ensino e pesquisa”.

Dispõe atualmente de uma estrutura de 24 consultórios e 211 leitos hospitalares: 147 para ginecologia e obstetria 04 leitos para saúde mental e 60 leitos são de Unidade de Terapia Intensiva (adulto, neonatal e UCI), sendo a UTI materna, referência para todo o Estado do Ceará.

O dimensionamento de serviços assistenciais tem por objetivo mapear todas as áreas do hospital, sua complexidade, identificando cada serviço, instalações físicas (salas, nº de leitos, etc.) e profissionais/especialidades, para subsidiar o processo de dimensionamento de pessoas, bem como a revisão de contratualização com a Gestão do SUS. Para fins metodológicos o documento está estruturado pelos eixos ambulatorial, urgência e emergência, internação, apoio diagnóstico, apoio terapêutico, Regulação e Avaliação em Saúde, Vigilância em Saúde.

**1.1 ESTRUTURA ORGANIZACIONAL DA GERÊNCIA DE ATENÇÃO À SAÚDE DA MATERNIDADE ESCOLA ASSIS CHATEAUBRIAND DA UNIVERSIDADE FEDERAL DO CEARÁ**

A estrutura organizacional assistencial da Maternidade Escola Assis Chateaubriand/UFC (porte especializado) está composta de 03 Divisões, 04 Setores e 15 Unidades, a seguir especificadas:

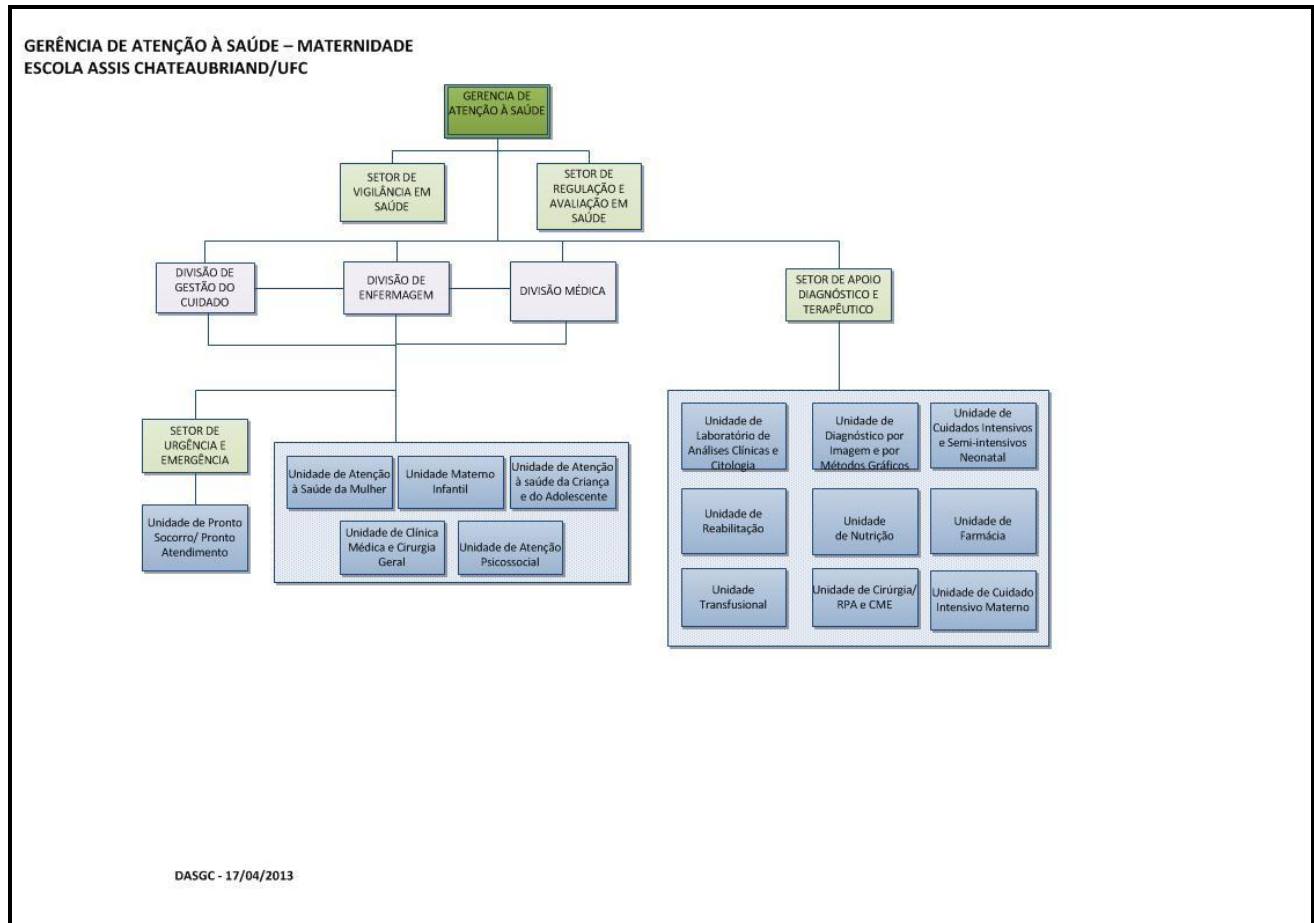
➤ **DIVISÕES (03):**

1. Divisão de Gestão do Cuidado: composta por 05 Unidades Assistenciais:
  - ✓ Unidade de Clínica Médica e Cirúrgica Geral;
  - ✓ Unidade Materno Infantil;
  - ✓ Unidade de Atenção à Saúde da Criança e Adolescente;
  - ✓ Unidade de Atenção Psicossocial;
  - ✓ Unidade de Atenção à Saúde da Mulher.
2. Divisão Médica;
3. Divisão de Enfermagem.

➤ **SETORES (04):**

1. Setor de Apoio Diagnóstico e Terapêutico: composto por 09 Unidades:
  - ✓ Unidade de Laboratório de Análises Clínicas e Citologia;
  - ✓ Unidade de Diagnóstico por Imagem e Métodos Gráficos;
  - ✓ Unidade de Cirurgia/RPA (Recuperação Pós-Anestésico) e CME;
  - ✓ Unidade de Cuidado Intensivo e Semi-intensivo Neonatal;
  - ✓ Unidade de Cuidado Intensivo Materno;
  - ✓ Unidade de Reabilitação;
  - ✓ Unidade de Nutrição;
  - ✓ Unidade de Farmácia;
  - ✓ Unidade Transfusional.
2. Setor de Urgência e Emergência: composto por 01 Unidade:
  - ✓ Unidade de Pronto Socorro/Pronto Atendimento.
3. Setor de Regulação e Avaliação em Saúde.
4. Setor de Vigilância em Saúde.

**1.2 DESENHO DA ESTRUTURA ORGANIZACIONAL DA GERÊNCIA DE ATENÇÃO À SAÚDE DA MATERNIDADE ESCOLA ASSIS CHATEAUBRIAND/UFC:**



## **2. DIMENSIONAMENTO DOS SERVIÇOS ASSISTENCIAIS**

A gestão e a atenção hospitalar da Maternidade Escola Assis Chateaubriand tem por referencial os seguintes pressupostos:

I – A Maternidade constitui-se como um ponto de atenção estratégico das RAS, oferecendo assistência de forma articulada com os demais pontos de atenção, na perspectiva da integralidade da assistência, continuidade do cuidado e universalidade do acesso, organizados conforme as necessidades de saúde da população, do ensino e da pesquisa, de forma sistêmica e regulada;

II – A Maternidade deve estar articulada com a Atenção Básica de Saúde, que tem a função de coordenadora do cuidado e ordenadora da Rede de Atenção à Saúde, com a demanda organizada por meio de fluxos regulados definidos pelos gestores;

III – A atenção hospitalar será baseada na clínica ampliada e gestão da clínica e organizada em linhas de cuidado;

IV – O hospital atuará sob regulação do gestor do Município de Fortaleza, disponibilizando 100% dos leitos de UTI, 80% dos demais leitos, 60% serviços de apoio diagnóstico e terapêutico e 60% das consultas para a regulação.

V – A Maternidade atuará mediante contratualização com o gestor do Município de Fortaleza, com o estabelecimento de metas quantitativas e qualitativas do processo assistencial, de ensino e pesquisa e de gestão.

O modelo assistencial da Maternidade Escola Assis Chateaubriand define suas diretrizes a partir do seu perfil assistencial voltado às necessidades de saúde da população, formação, ensino e pesquisa. A reestruturação organizacional do HU busca em primeiro momento a agregação de serviços, com a finalidade de estruturá-los por linha de cuidado. Entende-se por linha de cuidado a articulação de recursos e práticas de produção de saúde, orientadas por diretrizes clínicas que objetiva a condução oportuna e ágil dos pacientes pelas possibilidades de diagnóstico e terapia em resposta as suas necessidades de saúde.

É importante destacar que a proposta de dimensionamento dos serviços assistenciais foi construída em parceria entre a EBSERH e a Direção e equipe técnica da Maternidade Escola.

A Maternidade Escola Assis Chateaubriand conta com 05 unidades assistenciais com estruturação progressiva das linhas de cuidado.

## 2.1 CONSULTAS POR LINHA DE CUIDADO

SEQ	LINHAS DE CUIDADO	ÁREAS/ESPECIALIDADES	*PRODUÇÃO CONSULTAS/ MÊS- 2012		**PROJEÇÃO PRODUÇÃO CONSULTAS/MÊS-2013	
			MÊS	ANO	MÊS	ANO
1	Unidade de Atenção à Saúde da Mulher	Ginecologia Clínica e Cirúrgica	1.200	14.400	1.440	17.280
		Mastologia clínica e Cirúrgica	440	5.280	528	6.336
		Oncologia clínica	90	1.080	108	1.296
2	Unidade de Atenção à Criança e Adolescente	Pediatria Clínica	110	1.320	132	1.584
		Medicina do adolescente	182	2.184	236	2.832
3	Unidade Materno Infantil	Obstetria	490	5.880	588	7.056
4	Unidade de Clínica Médica e Cirurgia Geral	Clínica Médica	79	948	95	1.140
		Acupuntura	48	576	58	696
		Anestesiologia	68	816	82	984
5	Unidade de Atenção Psicossocial	Psiquiatria*	0	0	480	5.760
<b>TOTAL DE CONSULTAS</b>			<b>2.707</b>	<b>32.484</b>	<b>3.747</b>	<b>44.964</b>
<b>Nº DE CONSULTÓRIOS (Médicos e Outros profissionais de NS)</b>			<b>24</b>			

Fonte: Maternidade Escola Assis Chateaubriand

OBS: \*Para 2013 há a programação de remanejamento de 04 leitos da Obstetria Clínica para a Saúde Mental direcionada para pacientes exclusivamente obstétricos.

SERVIÇO	PROFISSIONAIS/ ESPECIALIDADES	*PRODUÇÃO CONSULTAS/ MÊS- 2012		**PROJEÇÃO PRODUÇÃO CONSULTAS/MÊS-2013	
		MÊS	ANO	MÊS	ANO
REABILITAÇÃO	Fisioterapeuta	80	960	96	1.152
	Terapeuta Ocupacional*	0	0	0	0
	Fonoaudiólogo*	0	0	0	0
NUTRIÇÃO	Nutricionista	11	132	13	156
FARMÁCIA	Farmacêutico**	0	0	10	120
ENFERMAGEM	Enfermagem	188	2.256	225	2.700
ATENÇÃO PSICOSSOCIAL	Psicólogo	50	600	60	720
	Assistente Social	202	2.424	242	2.904
<b>TOTAL DE CONSULTAS</b>		<b>531</b>	<b>6.372</b>	<b>646</b>	<b>7.752</b>

Fonte: Maternidade Escola Assis Chateaubriand

OBS: \* Com o quadro de pessoal atual não é possível ofertar nos próximos seis meses

\*\* Em 2012 não havia o serviço de farmácia clínica; Projeção baseada no quantitativo de atendimentos hoje realizado.



## 2.2 UNIDADE DE ATENÇÃO À SAÚDE DA MULHER

A linha de cuidado da Atenção à Saúde da Mulher esta composta pelas seguintes áreas/especialidades:

- ✓ Urologia Clínica;
- ✓ Urologia Cirúrgica;
- ✓ Estudo Urodinâmico;
- ✓ Ginecologia Clínica e Cirúrgica;
- ✓ DST (Doenças Sexualmente Transmissíveis);
- ✓ Atendimento às vítimas de violência sexual – (Programa de Atendimento à Vítimas de Violência Sexual/PAVIVIS);
- ✓ Reprodução Humana;
- ✓ Oncologia Clínica;
- ✓ Oncologia Cirúrgica;
- ✓ Mastologia Clínica e Cirúrgica.

A Maternidade Escola Assis Chateaubriand é habilitada pelo Ministério da Saúde como Unidade de Referência Hospitalar em Atendimento Terciário à Gestação de Alto Risco, em Unidade que Realiza Assistência ao Parto sem Distocia por Enfermeiro Obstetra, Videocirurgias e Hospital Amigo da Criança.

SERVIÇO	PROFISSIONAIS	Exames	PRODUÇÃO/MÊS 2012	PROJEÇÃO PRODUÇÃO/MÊS 2013	FUNCIONAMENTO
Diagnóstico atenção a saúde da mulher	MÉDICO GINECOLOGISTA	Colposcopia	191	229	07 às 11hs 12 às 16hs Seg à Sex
	ENFERMEIRO	Vulvoscopia			
	TÉCNICO DE ENFERMAGEM				

Fonte: Maternidade Escola Assis Chateaubriand

### Serviço de Endoscopia:

SERVIÇO	PROFISSIONAIS	EQUIPAMENTOS	Nº DE SALAS				PRODUÇÃO/ MÊS - 2012	PROJEÇÃO PRODUÇÃO/MÊS - 2013	FUNCIONAMENTO
			ENDOSCOPIA	PREP.DO PACIENTE	HIGIENIZAÇÃO	RECUPERAÇÃO			
ENDOSCOPIA	MÉDICO GINECOLOGISTA E OBSTETRA MÉDICO EM RADIOLOGIA E DIAGNÓSTICO POR IMAGEM TÉCNICO DE ENFERMAGEM	2*	2**			1	22	27	7 às 16 hs Seg à Sex

Fonte: Maternidade Escola Assis Chateaubriand

OBS: \* 01 Histeroscopia e 01 Videolaparoscopia

\*\* Procedimentos realizados no centro cirúrgico. As salas citadas são duas das citadas no centro cirúrgico.



**Serviço de Urologia:**

SERVIÇO	CLASSIFICAÇÃO	PROFISSIONAIS	Nº MÁQUINAS	PRODUÇÃO/ MÊS-2012	PROJEÇÃO PRODUÇÃO/MÊS 2013	FUNCIONAMENTO
SERVIÇO DE UROLOGIA	EXAMES URODINÂMICOS**	MÉDICO UROLOGISTA		**	12	

Fonte: Maternidade Escola Assis Chateaubriand

OBS: \*\*Exames realizados por médico ginecologista - médico cedido em 2013 pela PMF. Não houve produção em 2012, em virtude de ausência de profissional. Somente em 2013 foi cedido pela Prefeitura Municipal de Fortaleza à MEAC um profissional que realiza atualmente os exames.

### 2.3 UNIDADE MATERNO INFANTIL

A linha de cuidado Materno Infantil está composta pelas seguintes áreas/especialidades:

- ✓ Clínica Obstétrica;
- ✓ Neonatologia;
- ✓ Banco de leite;
- ✓ Projeto Canguru

A Maternidade Escola Assis Chateaubriand é habilitada pelo Ministério da Saúde como Unidade de Referência em Atendimento Terciário em Atendimento Terciário à Gestação de Alto Risco, em Unidade que Realiza Assistência ao Parto sem Distocia por Enfermeiro Obstetra e Hospital Amigo da Criança.

SERVIÇO	PROFISSIONAIS	EXAMES	PRODUÇÃO/MÊS 2012	PROJEÇÃO PRODUÇÃO/MÊS 2013	FUNCIONAMENTO
DIAGNÓSTICO MATERNO INFANTIL	MÉDICO GINECO OBSTETRA ENFERMEIRO	CARDIOTOCOGRAFIA	183	220	24 HORAS
	TÉCNICO DE ENFERMAGEM	AMNIOCENTESE	10	12	Seg à Sex 07 às 16 hs

Fonte: Maternidade Escola Assis Chateaubriand

Serviço	Exame	Nº Equipamento	Categoria Profissional	Prod.mês 2012	Projeção Produção/Mês 2013	Funcionamento
Diagnóstico Sistema Respiratório	Gasometria Arterial*	1	Medico Enfermeiro Técnico de Enfermagem	600	600	24 HORAS

Fonte: Maternidade Escola Assis Chateaubriand

## 2.4 UNIDADE DE ATENÇÃO PSICOSSOCIAL

A linha de cuidado de Atenção Psicossocial está composta pelas seguintes áreas/especialidades:

- ✓ Psiquiatria;
- ✓ Psicologia;
- ✓ Serviço Social;

Os quantitativos das consultas de Psiquiatria, Psicologia e do Serviço Social estão descritas no item 2.1.

Para atender à Política de Enfrentamento ao Crack e outras Drogas, conforme a Portaria nº 148/GM/MS de 31/01/2012, a Maternidade Escola Assis Chateaubriand disponibilizará 04 leitos da Obstetrícia Clínica para leitos Clínicos em Saúde Mental direcionado para gestantes (Rede de Cuidados às Mulheres Drogadictas – REMDA).

## 2.5 UNIDADE DE ATENÇÃO À CRIANÇA E ADOLESCENTE

A linha de cuidado de Atenção à Criança e Adolescente está composta pelas seguintes áreas/especialidades:

- ✓ Pediatria Clínica;
- ✓ Pediatria Cirúrgica;
- ✓ Medicina do Adolescente.

Os quantitativos das consultas de Pediatria Clínica e Medicina do Adolescente estão descritas no item 2.1.

## 2.6 UNIDADE DE CLÍNICA MÉDICA E CIRURGIA GERAL

A linha de cuidado de Clínica Médica e Cirurgia Geral estão compostas pelas seguintes áreas/especialidades:

- ✓ Clínica Médica;
- ✓ Acupuntura;
- ✓ Anestesiologia

Os quantitativos das consultas dos profissionais citados acima estão descritas no item 2.1.

Os exames abaixo correspondem ao atendimento neonatal (paciente internado), através do teste de mapeamento de retina e não ao atendimento oftalmológico ambulatorial.

SERVIÇO	CLASSIFICAÇÃO	PROFISSIONAIS	EQUIPAMENTOS	Produção/Mês 2012	Projeção/Mês 2013	FUNCIONAMENTO
DIAGNÓSTICO DE OFTALMOLOGIA	LASER	MÉDICO OFTALMOLOGISTA	1*	1 a 2		Seg à Sex (12h)
	MAPEAMENTO RETINA	Técnico de Enfermagem	1	30		
	TOTAL					

Fonte: Maternidade Escola Assis Chateaubriand

Obs: Necessário profissional enfermeiro para este serviço.

Obs: \*Aparelho de laser terceirizado/oftalmologista atende por prestação de serviço

### 3. SETOR DE APOIO DIAGNÓSTICO E TERAPÊUTICO

#### 3.1 UNIDADE DE LABORATÓRIO DE ANÁLISES CLÍNICAS E CITOLOGIA

A produção especificada na tabela abaixo se refere exclusivamente ao número de exames de triagem neonatal, os quais são efetivamente realizados na Maternidade Escola Assis Chateaubriand.

SERVIÇO	CLASSIFICAÇÃO	PROFISSIONAIS	PRODUÇÃO MÊS 2012	PROJEÇÃO PRODUÇÃO/MÊS 2013	FUNCIONAMENTO
SERVIÇO DE DIAGNÓSTICO POR LABORATÓRIO CLÍNICO	EXAMES PARA TRIAGEM NEONATAL	PESQUISADOR EM BIOLOGIA DE MICROORGANISMOS E PARASITAS MÉDICO PATOLOGISTA CLÍNICO MEDICINA LABORATORIAL e/ou MÉDICO HEMATOLOGISTA MÉDICO GENETICISTA BIÓLOGO e/ou BIOMÉDICO FARMACÊUTICO BIOQUÍMICO	280	336	Seg à Sex 07:30 às 11 hs

Fonte: Maternidade Escola Assis Chateaubriand

Os exames bioquímicos, hematológicos/hemostasia, sorológico-imunológicos, coprológicos, uroanálise, hormonais, toxicológicos/monitorização terapêutica, microbiológicos, líquidos, genética e hormonais dos pacientes internados na Maternidade Escola são coletados na própria MEAC e processados no laboratório do HU Walter Cantídio.

SERVIÇO	PROFISSIONAIS	PRODUÇÃO/MÊS/ 2012	PROJEÇÃO PRODUÇÃO/MÊS/ 2013	FUNCIONAMENTO
SERVIÇO DE COLETA	TÉCNICO DE LABORATÓRIO e/ou TÉCNICO DE ENFERMAGEM	8.808	11.450	24 hs

Fonte: Maternidade Escola Assis Chateaubriand

SERVIÇO	CLASSIFICAÇÃO	PROFISSIONAIS	PRODUÇÃO/MÊS 2012	PROJEÇÃO PRODUÇÃO/MÊS 2013	FUNCIONAMENTO
SERVIÇO DE DIAGNÓSTICO POR ANATOMIA PATOLÓGICA E/OU CITOPATOLÓGICO	EXAMES CITOPATOLÓGICOS*	MÉDICO ANATOMOPATOLOGISTA MÉDICO CITOPATOLOGISTA TÉCNICO EM PATOLOGIA CLÍNICA FARMACÊUTICO BIOQUÍMICO e/ou BIÓLOGO e/ou BIOMÉDICO	410	490	Seg à Sex de 7 às 16h

Fonte: Maternidade Escola Assis Chateaubriand

OBS: \* Exames de Citologia Oncótica Ginecológicos

### 3.2 UNIDADE DE DIAGNÓSTICO POR IMAGEM E MÉTODOS GRÁFICOS

SERVIÇO	TIPO		PROFISSIONAIS	EQUIPAMENTOS	PRODUÇÃO/MÊS - 2012	PROJEÇÃO PRODUÇÃO/MÊS 2013	FUNCIONAMENTO
SERVIÇO DE DIAGNÓSTICO POR IMAGEM	ULTRASSONOGRAFIA	Demais Sistemas	MÉDICO EM RADIOLOGIA E DIAGNÓSTICO POR IMAGEM (EXAME TRANSFONTANELAR) TÉCNICO EM RADIOLOGIA E IMAGENOLOGIA	1*	48	58	PROFISSIONAL TERCEIRIZADO UMA VEZ POR SEMANA
		Ginecologia/Obstetria	MÉDICO EM RADIOLOGIA E DIAGNÓSTICO POR IMAGEM MÉDICO GINECOLOGISTA E OBSTETRA TÉCNICO DE ENFERMAGEM	7	823	987	Seg à Sex de 8 às 17 horas
	*RADIOLOGIA**		MÉDICO EM RADIOLOGIA E DIAGNÓSTICO POR IMAGEM TÉCNICO EM RADIOLOGIA E IMAGENOLOGIA	1*	400	400	24 HORAS RAIOS X PORTÁTIL
	MAMOGRAFIA		MÉDICO EM RADIOLOGIA E DIAGNÓSTICO POR IMAGEM MÉDICO MASTOLOGISTA MÉDICO GINECOLOGISTA E OBSTETRA TÉCNICO EM RADIOLOGIA E IMAGENOLOGIA	1	0	150	CONDICIONADA À CHEGADA DA CR

Fonte: Maternidade Escola Assis Chateaubriand

OBS: \* Mesmo aparelho utilizado para Ecodoppler Neonatal

SERVIÇO	EXAMES	PROFISSIONAIS	QTE EQUIPAMENTOS	PRODUÇÃO/MÊS 2012	PROJEÇÃO PRODUÇÃO / MÊS 2013	FUNCIONAMENTO
DIAGNÓSTICO POR MÉTODOS GRÁFICOS EM CARDIOLOGIA	Eco Doppler Cardiograma*	MÉDICO CARDIOLOGISTA (Área de atuação: Ecocardiografia) TÉCNICO DE ENFERMAGEM	1	20	26	Seg à Sex (6hs)

Fonte: Maternidade Escola Assis Chateaubriand

Obs: \*Exames neonatais. Mesmo aparelho dos US Transfontanelares

SERVIÇO	EXAMES	PROFISSIONAIS	QTE EQUIPAMENTOS	PRODUÇÃO/MÊS 2012	PROJEÇÃO PRODUÇÃO / MÊS 2013	FUNCIONAMENTO
DIAGNÓSTICO POR MÉTODOS GRÁFICOS EM OTORRINOLARINGOLOGIA	EMISSIONES ACÚSTICAS EVOCADAS (TESTE DA ORELHINHA)	FONOAUDIOLOGO	1	40	50	Seg à Sex (6hs)

Fonte: Maternidade Escola Assis Chateaubriand

NOTA: Conforme Lei Federal nº 12.303, de 02 de agosto de 2010, é obrigatória a realização da Triagem Auditiva Neonatal nas maternidades em todos os recém-natos.

### 3.3 UNIDADE DE CIRURGIA E RPA (RECUPERAÇÃO PÓS-ANESTÉSICO) E CME

A Maternidade Escola Assis Chateaubriand está habilitada pelo MS para Referência Hospitalar em Atendimento Terciário à Gestação de Alto Risco, em Unidade que realiza Assistência ao parto sem distocia por Enfermeiro Obstetra, em Hospital Amigo da Criança, em Laqueadura e em Videocirurgias.

SERVIÇO	Nº SALAS	FUNCIONAMENTO POR DIA DA SEMANA E POR TURNO									Nº DE LEITOS (RPA/PRÉ-PARTO)	PROFISSIONAIS
		2ª a 6ª feira			Sábado			Domingo				
		7-13h	13-19h	19-7h	7-13h	13-19h	19-7h	7-13h	13-19h	19-7h		
SALA CIRÚRGICA - CENTRO CIRÚRGICO	6	6	6	3	6	6	3	6	6	3		Enfermeiro Técnico de enfermagem Médico Anestesiologista Médico Cirurgião (vinculado às linhas de cuidado)
SALA CIRÚRGICA AMBULATORIAL	1	1	1	1	1	1	1	1	1	1		Enfermeiro Técnico de enfermagem Médico Anestesiologista Médico Cirurgião (vinculado às linhas de cuidado)
SALA DE PARTO NORMAL	PPP 8	8	8	8	8	8	8	8	8	8		Enfermeiro Técnico de enfermagem Médico Anestesiologista Médico Cirurgião (vinculado às linhas de cuidado)
SALA DE ATENDIMENTO AO NEO NATO	1	1	1	1	1	1	1	1	1	1	7	Enfermeiro Técnico de enfermagem Médico
SALA DE RECUPERAÇÃO - RPA	1	1	1	1	1	1	1	1	1	1	4	Enfermeiro Técnico de enfermagem Médico Anestesiologista

Fonte: Maternidade Escola Assis Chateaubriand

OBS: 03 salas cirúrgicas 24h e 03 salas de 07 às 19h de segunda à domingo. A sala ambulatorial por ficar na Emergência funciona 24h. As 08 salas de parto funcionam 24h (porta aberta).

Na Maternidade Escola Assis Chateaubriand é realizada a lavagem, preparação e transporte do material para o HUWC, onde é realizada a esterilização deste material.

SERVIÇO	PROFISSIONAIS	FUNCIONAMENTO	PRODUÇÃO DE PACOTE: PREPARADO E ESTERILIZADO/Mês 2012
PROCESSAMENTO DE MATERIAIS ESTERILIZADOS	ENFERMEIRO TÉCNICO DE ENFERMAGEM	24 horas	10000 PACOTES

Fonte: Maternidade Escola Assis Chateaubriand

### 3.4 UNIDADE DE CUIDADOS INTENSIVOS E SEMI-INTENSIVOS NEONATAL

A Maternidade Escola Assis Chateaubriand dispõe de habilitação pelo SUS para os seguintes serviços:

- ✓ UTI II Neonatal - 21 leitos;
- ✓ Cuidados Intermediários – 08 leitos.

SERVIÇO	CLASSIFICAÇÃO	HABILITAÇÃO	LEITOS ATIVOS	LEITOS DESATIVADOS	*NOVOS LEITOS (AMPLIAÇÃO ATÉ SEIS MESES)	TOTAL LEITOS UTI/UCI	PROFISSIONAIS
TERAPIA INTENSIVA	UTI NEONATAL (UTIN)	<b>SIM</b>	<b>21</b>	<b>0</b>	<b>0</b>	<b>21</b>	Equipe definida na Portaria GM/MS nº 930 de 10/05/12
	UCI NEONATAL (UCINCo)	<b>SIM*</b>	<b>30*</b>	<b>0</b>	<b>0</b>	<b>30</b>	
	UCI NEONATALCANGURU (UCINCa)	<b>NÃO</b>	<b>5</b>	<b>0</b>	<b>0</b>	<b>5</b>	
	<b>TOTAL</b>		<b>56</b>	<b>0</b>	<b>0</b>	<b>56</b>	

Fonte: Maternidade Escola Assis Chateaubriand

OBS: \* Estão habilitados 08 leitos. Os leitos restantes, a Maternidade Escola, informou que a habilitação pelo SUS com o gestor local e o Ministério da Saúde esta sendo providenciada.

A Unidade Neonatal há 2 unidades distintas. Composta com 21 leitos, uma com 12 leitos, outra com 9.

A UCINCo, composta por 30 leitos, dividida em 2 unidades distintas. Uma com 15 leitos, a outra com 15 leitos.

**NOTA:** A Portaria GM/MS Nº 930, de 10 de maio de 2012, define as diretrizes e objetivos para a organização da atenção integral e humanizada ao recém-nascido grave ou potencialmente grave e os critérios de classificação e habilitação de leitos de Unidade Neonatal, no âmbito do Sistema Único de Saúde (SUS).

- Equipe mínima para UTI Neonatal (UTIN)

a) 01 (um) médico responsável técnico com jornada mínima de 04 horas diárias com certificado de habilitação em Neonatologia ou Título de Especialista em Medicina Intensiva Pediátrica fornecido pela Sociedade Brasileira de Pediatria ou Residência Médica em Neonatologia reconhecida pelo Ministério da Educação ou Residência Médica em Medicina Intensiva Pediátrica reconhecida pelo Ministério da Educação;

b) 01 (um) médico com jornada horizontal diária mínima de 04 (quatro) horas, com certificado de habilitação em Neonatologia ou Título de Especialista em Pediatria (TEP) fornecido pela Sociedade Brasileira de Pediatria ou Residência Médica em Neonatologia ou Residência Médica em Medicina Intensiva Pediátrica reconhecida pelo Ministério da Educação ou Residência Médica em Pediatria, reconhecida pelo Ministério da Educação, para cada 10 (dez) leitos ou fração;

c) 01 (um) médico plantonista com Título de Especialista em Pediatria (TEP) e com certificado de habilitação em Neonatologia ou Título de Especialista em Pediatria (TEP) fornecido pela Sociedade Brasileira de Pediatria ou Residência Médica em Medicina Intensiva Pediátrica reconhecida pelo Ministério da Educação ou Residência Médica em Neonatologia ou Residência Médica em Pediatria, reconhecida pelo Ministério da Educação, para cada 10 (dez) leitos ou fração, em cada turno;

d) 01 (um) enfermeiro coordenador com jornada horizontal diária de 8 horas com habilitação em neonatologia ou no mínimo 02 (dois) anos de experiência profissional comprovada em terapia intensiva pediátrica ou neonatal;

e) 01 (um) enfermeiro assistencial para cada 10 (dez) leitos ou fração, em cada turno;

f) 01 (um) fisioterapeuta exclusivo para cada 10 leitos ou fração, em cada turno;

g) 01 (um) fisioterapeuta coordenador com, no mínimo, 02 anos de experiência profissional comprovada em unidade terapia intensiva pediátrica ou neonatal, com jornada horizontal diária mínima de 06 (seis) horas;

h) técnicos de enfermagem, no mínimo, 01 (um) para cada 02 (dois) leitos em cada turno;

i) 01 (um) funcionário exclusivo responsável pelo serviço de limpeza em cada turno;

j) 01 (um) fonoaudiólogo disponível para a unidade;

Um mesmo profissional médico poderá acumular a responsabilidade técnica e o papel de médico com jornada horizontal, previstos nos incisos I e II do caput.

O coordenador de fisioterapia poderá ser um dos fisioterapeutas assistenciais.

- Equipe Mínima para Unidade de Cuidado Intermediário Neonatal Convencional (UCINCo)

a) 01 (um) responsável técnico com jornada mínima de 04 horas diárias, com certificado de habilitação em neonatologia fornecido pela Sociedade Brasileira de Pediatria (SBP) ou título de especialista em pediatria fornecido pela SBP ou residência médica em neonatologia ou residência médica em pediatria, reconhecidas pelo Ministério da Educação; permitido acumular responsabilidade técnica ou coordenação no máximo em duas unidades como UCINCo e UCINCa ou UTIN, podendo acumular a função de médico com jornada horizontal;

b) 01 (um) médico com jornada horizontal diária mínima de 04 (quatro) horas, preferencialmente com habilitação em neonatologia ou título de especialista em pediatria fornecido pela Sociedade Brasileira de Pediatria ou residência médica em neonatologia ou residência médica em pediatria, reconhecidas pelo Ministério da Educação, para cada 15 (quinze) leitos ou fração;

c) 01 (um) médico plantonista com habilitação em neonatologia ou título de especialista em pediatria (TEP) fornecido pela Sociedade Brasileira de Pediatria ou residência médica em neonatologia ou residência médica em pediatria, reconhecidas pelo Ministério da Educação, para cada 15 (quinze) leitos ou fração em cada turno?

d) 01 (um) enfermeiro coordenador, preferencialmente com habilitação em neonatologia ou no mínimo 02 anos de experiência profissional comprovada, com jornada horizontal diária mínima de 04 (quatro) horas, podendo acumular responsabilidade técnica ou coordenação de, no máximo, duas unidades como UCINCo e UCINCa;

e) 01 (um) enfermeiro assistencial, para cada 15 (quinze) leitos ou fração, em cada turno?

f) 01 (um) técnico de enfermagem para cada 05 (cinco) leitos, em cada turno?

g) 01 (um) fisioterapeuta para cada 15 leitos ou fração em cada turno;

h) 01 (um) fonoaudiólogo disponível para a unidade; e

i) 01 (um) funcionário responsável pela limpeza em cada turno.

Em unidades hospitalares que disponham de UCINCo e UTIN, o responsável técnico médico e o enfermeiro coordenador responderão pelas duas unidades, favorecendo a linha de cuidado progressivo.

Para fins de formação da equipe mínima da UCINCo, serão somados os leitos de UCINCo e de UCINCa disponíveis na mesma unidade hospitalar.



### 3.5 UNIDADE DE CUIDADO INTENSIVO MATERNO

A Maternidade Escola Assis Chateaubriand dispõe de habilitação pelo SUS para os seguintes serviços:

- ✓ UTI Adulto Tipo II - 07 leitos;

SERVIÇO	CLASSIFICAÇÃO	HABILITAÇÃO	LEITOS ATIVOS	LEITOS DESATIVADOS	*NOVOS LEITOS (AMPLIAÇÃO ATÉ SEIS MESES)	TOTAL LEITOS UTI/UCI	PROFISSIONAIS
TERAPIA INTENSIVA	MATERNA ADULTO	SIM	4	0	0	4	Equipe definida nas Portarias GM nº 3.432 de 12/08/98
	TOTAL		4	0	0	4	

Fonte: Maternidade Escola Assis Chateaubriand

OBS: É necessário adequação da habilitação de acordo com o número de leitos existentes.

**NOTA:** A Portaria GM/MS Nº 3.432, de 12 de agosto de 1998, estabelece critérios de classificação e cadastramento para as Unidades de Tratamento Intensivo Saúde (SUS). Para habilitação em UTI tipo II, deve contar com equipe básica composta por:

- Um responsável técnico com título de especialista em medicina intensiva ou com habilitação em medicina intensiva pediátrica;
- Um médico diarista com título de especialista em medicina intensiva ou com habilitação em medicina intensiva pediátrica para cada dez leitos ou fração, nos turnos da manhã e da tarde;
- Um médico plantonista exclusivo para até dez pacientes ou fração;
- Um enfermeiro coordenador exclusivo da unidade responsável pela área de enfermagem;
- Um enfermeiro exclusivo da unidade para cada dez leitos ou fração por turno de trabalho;
- Um fisioterapeuta para cada dez leitos ou fração no turno da manhã e da tarde;
- Um auxiliar ou técnico de enfermagem para cada dois leitos ou fração por turno de trabalho;
- Um funcionário exclusivo responsável pelo serviço de limpeza;
- Acesso a cirurgião geral (ou pediátrico), torácico, cardiovascular, neurocirurgião e ortopedista.

### 3.6 UNIDADE DE REABILITAÇÃO

SERVIÇO	CLASSIFICAÇÃO	PROFISSIONAIS	PRODUÇÃO/MÊS - 2012	PROJEÇÃO PRODUÇÃO/MÊS - 2013	FUNCIONAMENTO
FISIOTERAPIA	ASSISTÊNCIA FISIOTERAPÊUTICA EM ALTERAÇÕES OBSTÉTRICAS NEONATAL	FISIOTERAPEUTA	842	1010	Seg à Dom de 7 às 19h

Fonte: Maternidade Escola Assis Chateaubriand

### 3.7 UNIDADE DE NUTRIÇÃO

A Maternidade Escola Assis Chateaubriand dispõe de habilitação pelo SUS como Unidade de Assistência de Alta Complexidade em Terapia Nutricional para serviços de Nutrição Enteral e Parenteral.

SERVIÇO	CLASSIFICAÇÃO	PROFISSIONAIS	Nº DE DIETA PARENTERAL MANIPULADA/Mês 2012	HABILITAÇÃO SUS	FUNCIONAMENTO
NUTRIÇÃO	ENTERAL	ENFERMEIRO NUTRICIONISTA MÉDICO TÉCNICO DE NUTRIÇÃO	179	SIM	Seg à Sex 7 às 13h no HUWC
	PARENTERAL	FARMACÊUTICO ENFERMEIRO NUTRICIONISTA MÉDICO TÉCNICO DE FARMÁCIA	2481	SIM	SERVIÇO TERCEIRIZADO
	ENTERAL PARENTERAL COM MANIPULAÇÃO FABRICAÇÃO	FARMACEUTICO ENFERMEIRO NUTRICIONISTA MÉDICO	0	NÃO	DISPONÍVEL CABINE DE FLUXO LAMINAR. AGUARDANDO REFORMA DA ÁREA

Fonte: Maternidade Escola Assis Chateaubriand

LEGISLAÇÃO: PT.GM/MS Nº 343 DE 07/03/05; PT. SAS/MS Nº 120 DE 14/04/09

**O Coordenador Clínico da equipe multidisciplinar de serviços Terapia Nutricional Enteral** deve possuir título de especialista em Nutrologia, Medicina Intensiva, Pediatria, Clínica Médica, Cirurgia Geral e do Aparelho Digestivo ou Gastroenterologia.

**No caso do serviço de Alta Complexidade em Terapia Nutricional Enteral/Parenteral** o coordenador Clínico deve possuir título de especialista em Nutrologia, Medicina Intensiva, Pediatria, Clínica Médica, Cirurgia Geral e do Aparelho Digestivo ou Gastroenterologia, com formação em Terapia Nutricional (enteral e parenteral e enteral e parenteral pediátrica) com curso de 360 horas em Terapia Nutricional ou Prova do Convênio AMB/Sociedade Brasileira de Nutrição Parenteral e Enteral e/ou Sociedade Brasileira de Nutrologia para Área de Atuação em Terapia Nutricional e atender aos requisitos estabelecidos na Portaria SVS/MS Nº 272, de 08 de abril de 1998, ou outra que a venha substituir.

SERVIÇO	PROFISSIONAIS	PRODUÇÃO / MÊS 2012	PROJEÇÃO / MÊS 2013	FUNCIONAMENTO
BANCO DE LEITE	ENFERMEIRO NUTRICIONISTA TÉCNICO DE NUTRIÇÃO	1660*	1990	07 às 12 hs 13 às 16 hs
LACTÁRIO	FARMACÊUTICO	3100**	3720	24 hs

Fonte: Maternidade Escola Assis Chateaubriand

Obs: \*Inclui doações de leite, visitas domiciliares, pasteurizações, exames microbiológicos, de acidez e crematócritos efetuados

\*\*Litros de leite

### 3.8 UNIDADE DE FARMÁCIA

A Farmácia Clínica funciona de segunda à domingo de 07 as 19h; a Dispensação 24h de segunda à domingo e a Central de Abastecimento Farmacêutico de segunda à sexta, de 08 as 17h. O Hospital possui Farmácia em Centro Cirúrgico com necessidade de funcionamento durante 24h e uma Farmácia Satélite no segundo andar que funciona 24h.

SERVIÇO	PROFISSIONAIS	FUNCIONAMENTO
FARMÁCIA	FARMACÊUTICO TÉCNICO DE FARMÁCIA	<b>Seg à Dom 07 às 19 hs</b>

Fonte: Maternidade Escola Assis Chateaubriand

OBS: Farmácia Clínica: 33 neonatos monitorados por mês e 06 neonatos por mês com seguimento farmacoterapêutico total. Atividade exclusivamente na Neonatologia.

### 3.9 UNIDADE TRANSFUSIONAL

A Agência Transfusional é terceirizada para o HEMOCE. A Maternidade Escola possui um médico e uma enfermeira no seu quadro que realizam os registros das notificações e análise de incidentes transfusionais à ANVISA, educação permanente, comitê transfusional e monitorização da qualidade das atividades da agência. Estes funcionários (01 médico e 01 enfermeira) atuam no HUWC e MEAC.

SERVIÇO	CLASSIFICAÇÃO	PROFISSIONAIS	PRODUÇÃO/MÊS - 2012	PROJEÇÃO PRODUÇÃO/MÊS - 2013	FUNCIONAMENTO
HEMOTERAPIA	MEDICINA TRANSFUSIONAL	MÉDICO HEMATOLOGISTA MÉDICO HEMOTERAPEUTA FARMACÊUTICO BIOQUÍMICO ENFERMEIRO TÉCNICO DE ENFERMAGEM	<b>102</b>	<b>120</b>	<b>24 HORAS</b>

Fonte: Maternidade Escola Assis Chateaubriand

#### 4. SETOR DE URGÊNCIA E EMERGÊNCIA

##### 4.1 UNIDADE DE PRONTO SOCORRO/PRONTO ATENDIMENTO

SERVIÇO	ÁREAS/ESPECIALIDADES	PROFISSIONAIS	Nº DE SALAS				PRODUÇÃO/ MÊS- 2012	PROJEÇÃO PRODUÇÃO/MÊS 2013	FUNCIONAMENTO
			Atend. Urgência/ Triagem / Acolhimento	Estabilização	Leitos de Observação	Consultórios			
Pronto Socorro	Ginecologia/Obstetria	Médicos (vinculado às áreas especialidades); Enfermeiro Técnico de enfermagem	1	1	6	4	1.600	1.920	24 HORAS

Fonte: Maternidade Escola Assis Chateaubriand

Obs: Emergência possui acolhimento com classificação de risco durante 24 horas.

#### 5. INTERNAÇÃO

A Maternidade Escola dispõe de atualmente 211 leitos hospitalares, dos quais 60 são de UTI/UCI. Os 42 leitos desativados, especificados na planilha abaixo, serão ativados quando termino da reforma da Maternidade.

Para atender à Política de Enfrentamento ao Crack e outras Drogas, conforme a Portaria nº 148/GM/MS de 31/01/2012, a Maternidade Escola Assis Chateaubriand disponibilizará 04 leitos da Obstetria Clínica para leitos Clínicos em Saúde Mental direcionado para gestantes (Rede de Cuidados às Mulheres Drogadictas – REMDA).

SERVIÇO	TIPOS	ESPECIALIDADE	LEITOS ATIVOS	LEITOS DESATIVADOS	LEITOS NOVOS	TOTAL	INTERNAÇÕES/ Mês 2012	PROJEÇÃO INTERNAÇÕES /Mês 2013	PROFISSIONAIS	FUNCIONAMENTO
INTERNAÇÃO	CIRÚRGICO	GINECOLOGIA	33	0	0	33	115	125	Enfermeiro Técnico de Enfermagem Médico Cirurgião(vinculado às linhas de cuidado)	24 hs
		MASTOLOGIA	0	6	0	6	0	0		
		<b>TOTAL</b>	<b>33</b>	<b>6</b>	<b>0</b>	<b>39</b>	<b>115</b>	<b>125</b>		
	OBSTÉTRICO	OBSTETRÍCA CIRÚRGICA	9	18	0	27	110	133	Médico Obstetra Enfermeiro Obstetra Técnico de Enfermagem	
		OBSTETRÍCA CLÍNICA	61	18	0	79	344	413		
		<b>TOTAL</b>	<b>70</b>	<b>36</b>	<b>0</b>	<b>106</b>	<b>454</b>	<b>546</b>		
	CLÍNICO	SAÚDE MENTAL**	4	0	0	4	0	0	Médico Psiquiatra Enfermeiro Técnico de Enfermagem	
		<b>TOTAL</b>	<b>4</b>	<b>0</b>	<b>0</b>	<b>4</b>	<b>0</b>	<b>0</b>		
	OUTRAS ESPECIALIDADES	ISOLAMENTO	2	0	0	2	0	0	Médico vinculado à linha de cuidado Enfermeiro Técnico de enfermagem	
		<b>TOTAL</b>	<b>2</b>	<b>0</b>	<b>0</b>	<b>2</b>	<b>0</b>	<b>0</b>		
<b>TOTAL GERAL</b>			<b>109</b>	<b>42</b>	<b>0</b>	<b>151</b>	<b>569</b>	<b>671</b>		

Fonte: Maternidade Escola Assis Chateaubriand

Obs: Existem atualmente, além dos leitos hospitalares informados acima, 70 berços ativos de alojamento conjunto e 36 berços desativados devido à reforma da maternidade. Quando a reforma estiver concluída no prazo de 6 meses, haverá 106 berços no alojamento conjunto com necessidade de equipe multiprofissional para atendimento do binômio mãe-filho (médico pediatra, médico obstetra, enfermagem, fisioterapeuta, fonoaudiólogo, nutricionista, serviço social).

**6. SERVIÇOS ESPECIALIZADOS HABILITADOS PELO SUS**

Código	Descrição	Origem	Competência Inicial	Competência Final	Portaria	Data Portaria	Leitos SUS
1402	REFERENCIA HOSPITALAR EM ATENDIMENTO TERCIARIO A GESTACAO DE ALTO RISCO	Nacional	jul/02	---	PT.408/19/06/2002		0
1403	UNIDADE QUE REALIZA ASSISTENCIA AO PARTO SEM DISTOCIA POR ENFERMEIRO(A) OBSTETRA	Nacional	jun/01	---			0
1404	HOSPITAL AMIGO DA CRIANCA	Nacional	jul/94	---			0
1901	LAQUEADURA	Local	dez/99	---		30/10/2006	0
2301	UNIDADE DE ASSISTENCIA DE ALTA COMPLEXIDADE EM TERAPIA NUTRICIONAL*	Nacional	jan/08	---	SAS 120 RETIF	14/04/2008	
2304	ENTERAL E PARENTERAL	Nacional	jan/08	---	SAS 120 RETIF	14/04/2009	
2601	UTI II ADULTO	Nacional	mar/01	---	PT SAS 107	30/03/2001	7
2602	UTI II NEONATAL	Nacional	jun/01	---	PT SAS 178	01/06/2001	21
2801	CUIDADOS INTERMEDIARIOS	Local	set/00	---		30/10/2006	8
2901	VIDEOCIRURGIAS	Local	mai/01	---		30/10/2006	0

Fonte :CNES/DATASUS/MS. Acesso em 10 de abril de 2013.

## 7. SETOR DE REGULAÇÃO E AVALIAÇÃO EM SAÚDE

Para estruturação da equipe da área de regulação e avaliação em saúde, no âmbito do hospital, faz-se necessário contar com profissionais de nível superior na área da saúde, preferencialmente com experiência em regulação e avaliação assistencial, bem como com profissionais que tenham conhecimento dos sistemas de informação (CNES, SIA e SIH/SUS).

SETOR DE REGULAÇÃO E AVALIAÇÃO EM SAÚDE	<b>PROFISSIONAIS</b>
	Médico Enfermeiro Outros profissionais Nível superior (analista administrativo) Profissionais Administrativos

Fonte: Maternidade Escola Assis Chateaubriand

### Responsabilidades:

- Definição do fluxo assistencial ambulatorial e hospitalar, buscando garantir a referência e contrarreferência de pacientes;
- Utilização de protocolos assistenciais/regulação;
- Atualização sistemática do cadastro de estabelecimento de saúde no SCNES e envio regular ao gestor municipal
- Alimentação periódica do sistema SIMEC/SISREHUF;
- Elaboração/revisão sistemática da programação física e orçamentária do Sistema de Informação Ambulatorial e Hospitalar (SIA-SIH/SUS);
- Avaliação e autorização das internações e procedimentos ambulatoriais;
- Revisão/análise de laudos de internação e APACs;
- Revisão sistemática de contas médicas;
- Avaliação sistemática da produção ambulatorial e hospitalar;
- Realização do processamento e consolidação da produção ambulatorial e hospitalar (SIA-SIH/SUS);
- Envio mensal do processamento SIA-SIH/SUS para o gestor municipal;
- Articulação sistemática com o setor de contabilidade no tocante ao envio e análise das informações de produção ambulatorial e hospitalar (SIA-SIH/SUS);
- Monitoramento e avaliação de indicadores de desempenho da área assistencial;
- Articulação sistemática com a área de planejamento, quanto ao monitoramento e avaliação do processo de contratualização;
- Trabalho de forma integrada com a área de gestão da informação no tocante à produção e análise de informações da atenção à saúde para a tomada de decisão;
- Estruturação/organização do Serviço de Arquivo Médico e Estatística (SAME).

**8. SETOR DE VIGILÂNCIA EM SAÚDE**

<b>SETOR DE VIGILÂNCIA EM SAÚDE</b>	<b>PROFISSIONAIS</b>
<b>SERVIÇO DE VIGILÂNCIA EPIDEMIOLÓGICA</b>	Médico (preferencialmente epidemiologista) Enfermeiro (preferencialmente epidemiologista) Profissionais administrativos
<b>SERVIÇO DE CONTROLE DE INFECÇÃO HOSPITALAR</b>	Médico Infectologista Farmacêutico Profissionais administrativos Enfermeiro
<b>SERVIÇO DE GERENCIAMENTO DE RISCO E SEGURANÇA DO PACIENTE</b>	Médico (preferencialmente epidemiologista) Enfermeiro (preferencialmente epidemiologista) Profissionais administrativos Farmacêutico

Fonte: Maternidade Escola Assis Chateaubriand

O Serviço de Gerenciamento de Risco compreende os serviços de Farmacovigilância, Tecnovigilância e Hemovigilância.