

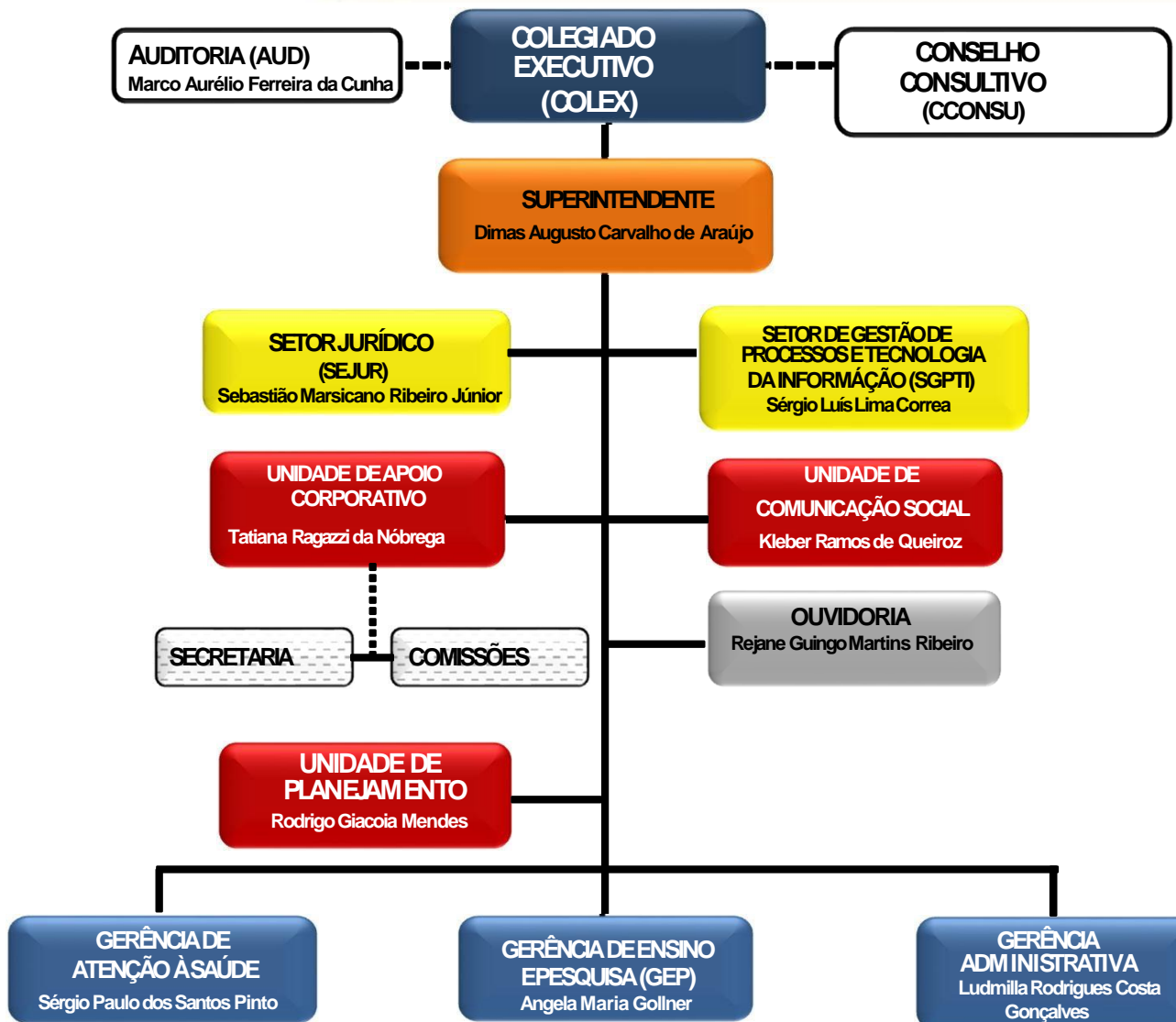
**EBSERH**

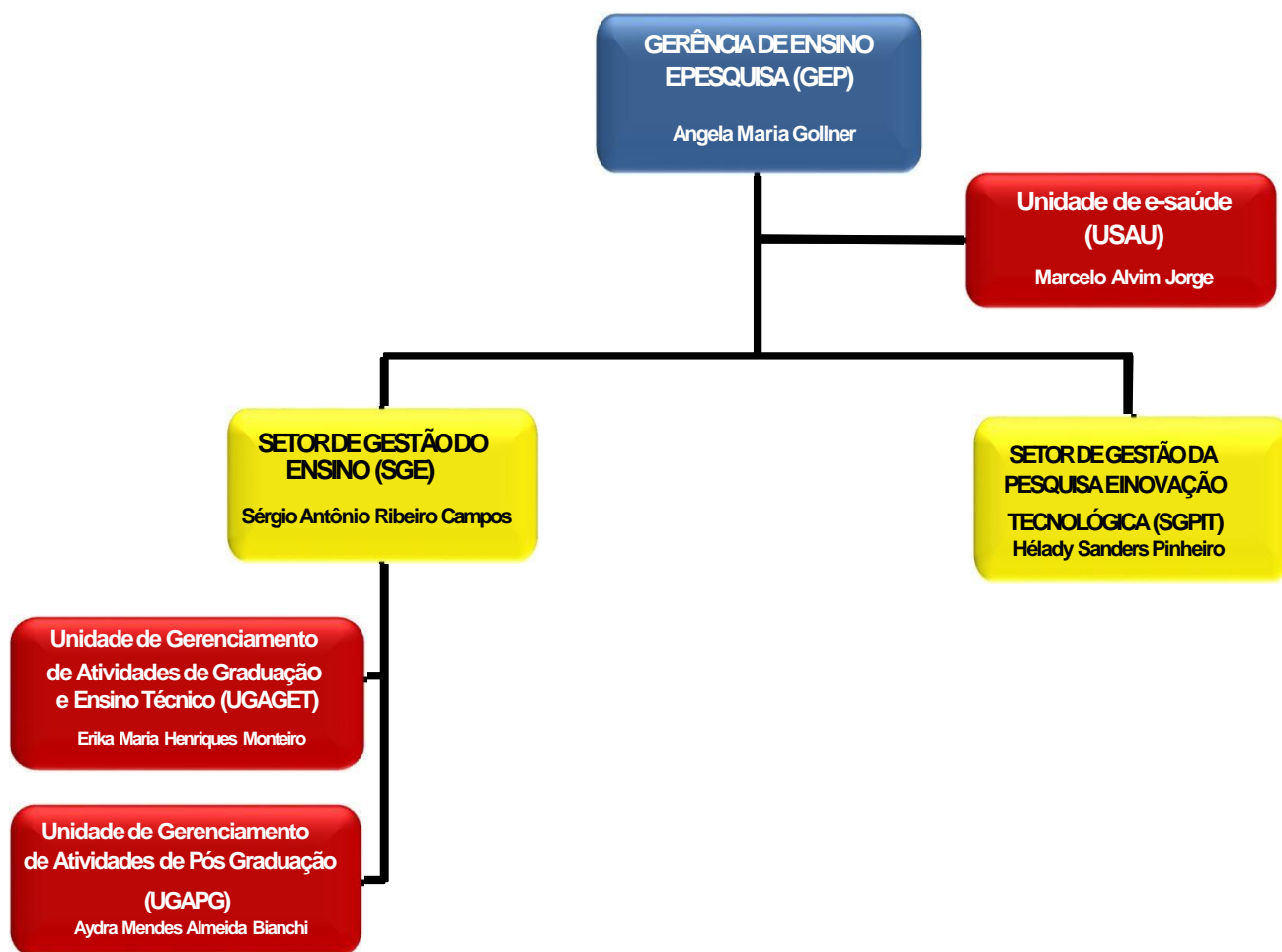
HOSPITAIS UNIVERSITÁRIOS FEDERAIS

**HOSPITAL UNIVERSITÁRIO DA UNIVERSIDADE  
FEDERAL DE JUIZ DE FORA HU-UFJF / EBSERH**

**03/02/2020**

CARGO E FUNÇÕES	GESTÃO CENTRAL	ATENÇÃO À SAÚDE	ENSINO E PESQUISA	ADMINISTRATIVA	TOTAL
MÉDIO PORTE					
Superintendente	1	-	-	-	1
Gerente	-	1	1	1	3
Ouvidor	1	-	-	-	1
Auditor	1	-	-	-	1
Chefe de Divisão	-	4	-	3	7
Chefe de Setor	2	5	2	7	16
Chefe de Unidade	3	26	3	12	44
<b>TOTAL</b>	<b>8</b>	<b>36</b>	<b>6</b>	<b>23</b>	<b>73</b>





**GERÊNCIA DE ATENÇÃO À SAÚDE (GAS)**

Dr. Sérgio Paulo dos Santos Pinto

